

**AXXON**

Edition n° 34 • Juin '17

# MAGAZINE

Magazine pour et par les kinésithérapeutes

Polyarthrite rhumatoïde: un simple podomètre pour plus d'activité quotidienne p. 6 • Outil pratique au sein du cabinet de kinésithérapie: l'enquête auprès des patients p. 22

LES TROIS CHANTIERS D'AXXON /  
p.10



Les membres d'AXXON  
reçoivent aussi  
**AXXON Exclusif,**

l'édition qui fait  
le plein d'infos  
professionnelles

Rendez-vous sur  
[www.axxon.be](http://www.axxon.be)



**Axxon, association professionnelle pour tous les kinésithérapeutes**

# Amonis

Partenaire privilégié d'AXXON

## Revenu garanti

- une couverture sur mesure en cas d'incapacité de travail

## Assurance groupe et EIP (Engagement Individuel de Pension)

- des solutions flexibles pour les kinésithérapeutes en société

## Votre PLC (Pension Libre Complémentaire)

- 1,60% de taux de base en 2017
- 3,25% de rendement global net offert en 2015
- jusqu'à 60% d'avantages fiscaux
- la sécurité de votre famille

## Vos avantages sociaux INAMI

- pour votre pension
- pour votre revenu garanti



## Amonis



- **Spécialiste** des avantages sociaux **INAMI** et de la **PLC** depuis 50 ans
- Couvertures spécifiques aux prestataires de soins

Contactez gratuitement l'un de nos conseillers au **0800/96.113**  
www.amonis.be • info@amonis.be

# Axxon n'abandonne pas!

Le premier semestre de 2017 se termine et il ne fut pas de tout repos. La lutte d'opposition à la Convention M17 imposée par la ministre a été âpre. La tentative de suppression de la différence de remboursement entre les conventionnés et les non conventionnés était la dernière arme en possession des kinésithérapeutes pour signifier à la ministre notre profond désaccord et faire valoir une juste revendication. Cette discrimination ne touche pas seulement les kinésithérapeutes : elle touche en premier lieu les patients. Vous avez été nombreux à réagir puisque nous avons atteint 38% d'intentions de non-adhésion à la Convention : jamais la mobilisation des forces de notre profession n'avait été si massive. Malheureusement, plus de 40 % étaient nécessaires pour supprimer la discrimination. En lisant les commentaires qui ont suivi sur les réseaux sociaux des deux côtés de la frontière linguistique, on ressent la frustration, le défaitisme ou encore le fatalisme des kinésithérapeutes. Je les comprends.

Mais Axxon n'abandonne pas ! Plusieurs actions en justice ont été mises en œuvre pour combattre une nouvelle fois cette discrimination.

Si la Convention M17 est d'application, elle n'est heureusement pas tacitement reconductible : il est donc crucial de travailler dès à présent à l'élaboration de la prochaine Convention M18 afin de trouver des solutions pour améliorer la situation de notre secteur. Les concertations et discussions ont déjà débuté à l'INAMI mais il va falloir être créatifs car les budgets s'annoncent toujours aussi serrés. D'autres modèles de revenus devront certainement être trouvés et le combat pour obtenir l'accès direct à la kinésithérapie doit se poursuivre.

Axxon veut entretenir le contact initié lors de la campagne de ce début d'année: nous souhaitons venir à votre rencontre et discuter avec vous de l'avenir de la profession. Déterminer ensemble comment la faire évoluer et lui octroyer la place qu'elle mérite au sein du secteur de la santé. Vous obtiendrez les informations relatives à ce projet via notamment nos bulletins d'information électroniques et notre site web.

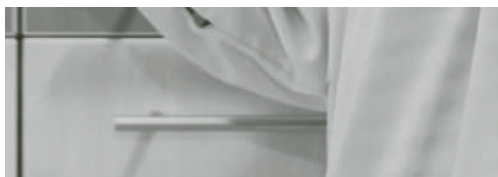
Je terminerai en remerciant encore tous les kinésithérapeutes qui se sont investis ou qui ont participé au soulèvement de ces derniers mois. Mais votre association ne serait rien sans le travail de son personnel. Nos employés - VOS employés - se sont battus sans relâche pour défendre notre profession. Vous ne les voyez jamais, ou très peu, mais ils méritent toute notre reconnaissance pour le travail accompli dans l'ombre.

Patrick Wérrion  
Président Axxon Qualité en Kinésithérapie



***Il est crucial  
de travailler  
dès à présent  
à la prochaine  
Convention M18 !***

# 24.000 DE PROFESSIONS LIBÉRALES COMME VOUS CHOISISSENT XERIUS POURQUOI ?



VOTRE STATUT SOCIAL EST PARFAITEMENT EN ORDRE

VOTRE REVENU ET FAMILLE SONT PROTÉGÉS

RECEVOIR UNE PENSION RASSURANTE

POUR TOUT CECI, UNE SEULE ADRESSE

[WWW.XERIUS.BE](http://WWW.XERIUS.BE)

xerius

# Sommaire



**06** **EXXTRA**  
POLYARTHRITE RHUMATOÏDE:  
UN SIMPLE PODOMÈTRE  
POUR PLUS D'ACTIVITÉ  
QUOTIDIENNE

**08** **EXXTRA**  
SYMPOSIUM AXxon

**10** **AXxon EN ACTION** LES  
TROIS CHANTIERS D'AXxon

**14** **EXXTRA** GRAND CON-  
COURS DESTINÉ AUX  
JEUNES DIPLOMÉS

**22** **RÉFLEXE QUALITÉ**  
OUTIL PRATIQUE AU SEIN  
DU CABINET DE KINÉ-  
SITHÉRAPIE: L'ENQUÊTE  
AUPRÈS DES PATIENTS

**27** **EXXTRA** ABONNEMENT  
AU KINÉSITHÉRAPIE  
SCIENTIFIQUE

**28** **RELAXX** UN CAFÉ AVEC  
LUK DIELEMAN

**30** **EXXTRA** VOS  
AVANTAGES EN TANT  
QUE MEMBRE D'AXxon

## AXxon MAGAZINE

PUBLICATION DE L'ASBL AXxon

**JUIN 2017**  
TRIMESTRIEL  
ANNÉE 9 – N° 34  
IMPERIASTRAAT 16 – 1930 ZAVENTEM  
BUREAU DE DÉPÔT: OSTENDE  
NUMÉRO D'AGRÈMENT: P910669

**ÉDITEUR RESPONSABLE**  
PETER BRUYNOOGHE  
IMPERIASTRAAT 16 – 1930 ZAVENTEM

**RÉDACTEURS EN CHEF**  
FABIENNE VAN DOOREN  
SÉBASTIEN KOSZULAP  
REDACTION@AXxon.BE

**COORDINATION GÉNÉRALE**  
SÉBASTIEN KOSZULAP

**COPYWRITING**  
KAREN THIEBAUT  
SÉBASTIEN KOSZULAP

**TRADUCTION**  
EMILY VAN COOLPUT  
ERIK VERTRIEST

**CONCEPT & RÉALISATION**  
ZORGANDERS

**IMPRESSION**  
GOEKINT GRAPHICS

**ADRESSE DE CORRESPONDANCE**  
**AXxon**  
IMPERIASTRAAT 16 – 1930 ZAVENTEM  
T 02 709 70 80  
WWW.AXxon.BE

**NUMÉRO DE COMPTE POUR LES**  
**COTISATIONS**  
BE18 3631 0868 1365

Vous recevez cette revue en fonction du nom et de l'adresse qui se trouvent dans notre base de données. Suite à la mise en application de la loi du 8 décembre 1992 sur la protection de la vie privée, vous avez la possibilité et le droit de modifier vos données.

Les articles/publicités paraissent sous la responsabilité des auteurs/firmes. Axxon se réserve le droit de refuser des textes et/ou publicités qui pourraient nuire à la profession.

© Tout texte ou partie de texte ne peut être copié, photocopié, quelle qu'en soit l'utilisation sans l'autorisation écrite de l'éditeur.

# Polyarthrite rhumatoïde: un simple podomètre pour plus d'activité quotidienne

Equiper les patients atteints de polyarthrite rhumatoïde d'un simple podomètre les incite à augmenter leur activité quotidienne.

Cette activité permet de réduire leur fatigue et d'améliorer leur qualité de vie. Et ce résultat est toujours constaté, même lorsque le médecin ne donne pas d'objectif quotidien de marche ou d'exercice physique au patient, montre cette étude présentée dans la revue *Arthritis Care & Research*.

Plus de 40% des patients atteints de

polyarthrite rhumatoïde sont totalement inactifs et parvenir à les motiver à pratiquer une activité physique est aujourd'hui une initiative reconnue en Santé publique.

Ainsi, si jusqu'au début des années 1980, les experts médicaux recommandaient certains médicaments et le repos aux personnes atteintes, les

dernières données médicales suggèrent aujourd'hui que la pratique régulière et modérée d'une activité physique permet de maintenir la souplesse des articulations, améliore l'équilibre, permet le renforcement musculaire et réduit la douleur.

Fournir des podomètres, avec ou sans objectif précis de durée de pratique de l'exercice, apparaît ici comme une méthode efficace pour augmenter les niveaux d'activité et réduire la fatigue chez les patients atteints. Ainsi chez les patients témoins non équipés de podomètres, les déplacements quotidiens diminuent au fil du temps et la fatigue augmente. Une fatigue à l'impact significatif sur la qualité de vie des personnes atteintes de polyarthrite rhumatoïde. « Les médicaments contre l'arthrite rhumatoïde n'ont que de petits effets sur la fatigue, il est donc important pour les patients d'avoir d'autres moyens de gérer leur fatigue », ajoute le Dr Patricia Katz, auteur principal de l'étude.

Augmenter l'activité physique par la marche peut apporter beaucoup à ces patients.

**Référence:** <sup>1</sup> Katz P, et al. *Arthritis Care Res* (Hoboken). 2017 Apr 5. doi: 10.1002/acr.23230

**Source:** *Arthritis Care Res* 2017.



# HUBER® 360

## POUR UNE RÉÉDUCATION À 360°

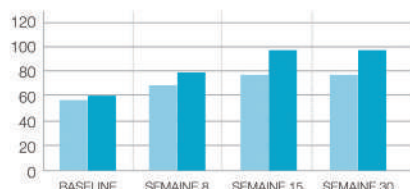
Équipé d'une plateforme motorisée multiaxes™ (brevet LPG®), de capteurs de force dans le plateau et les poignées et d'une tablette tactile permettant un bilan complet, HUBER® 360 fait appel à toutes les **fonctions physiques et cognitives** du patient pour un entraînement global, parfaitement adapté au niveau de chacun et toujours encadré. Au travers des quatre fondamentaux du mouvement - Souplesse et Mobilité, Renforcement dynamique, Posture et Equilibre, Résistance, HUBER® 360 offre un vaste champ de possibilités thérapeutiques afin de répondre aux besoins de la kinésithérapie moderne.

### RHUMATOLOGIE



Après un bilan approfondi réalisé sur l'appareil permettant de déceler notamment les restrictions de mobilité dues aux douleurs, HUBER® 360 mobilise de **manière infra-douloureuse** les articulations scapulaires, dorso-lombaires et pelvi-fémorales. Grâce aux variations d'amplitude du plateau et aux capteurs de force intégrés, l'appareil permet un **recrutement musculaire très intense et ultra-précis** en ciblant les muscles superficiels et profonds de la colonne vertébrale et des ceintures, pour un meilleur gainage et donc un meilleur équilibre sagittal. L'ajout d'un **correcteur dynamique de posture** permet au kinésithérapeute de s'assurer du bon positionnement de son patient (centre de gravité) afin de mieux solliciter la zone à travailler. En parallèle, des exercices spécifiques d'étirement favorisent la récupération de la souplesse tout en libérant les raiders.

L'étude réalisée en 2006 par M. Bojinca et al, a d'ailleurs mis en évidence l'intérêt de HUBER® dans le traitement des lombalgies chroniques : « Comparé à un programme d'exercices classiques, le dispositif HUBER® montre des améliorations plus importantes sur la douleur, la force des muscles extenseurs du tronc, l'état fonctionnel et la qualité de vie à la fin du traitement mais aussi après 2 mois de suivi. »



BOJINCA M. ET AL. Efficacy of exercise program with the HUBER System compared with classic exercise program rehabilitation for patients with chronic low back pain (Poster), Annual European Congress of Rheumatology (EULAR 2006), Amsterdam, Netherlands, 21-24 June 2006.

CLASSIC HUBER

### ORTHOPÉDIE



Les capacités technologiques d'HUBER® 360 assurent **une prise en charge pré et post opératoire complète**. Grâce à la plateforme motorisée qui **s'incline dans toutes les directions à 360°**, HUBER® 360 mobilise en toute sécurité l'ensemble des chaînes musculaires et articulaires pour récupérer de l'amplitude, de la force, de la souplesse, travailler la reprise d'appuis tout en **agissant sur la proprioception**. De plus, la mise en déséquilibre sur le plateau associée au jeu de cibles à atteindre sur l'écran aide à retrouver du maintien et de la sécurité dans les mouvements.



### PERSONNES ÂGÉES



Grâce à son logiciel intégré et à ses différents accessoires thérapeutiques (rambarde, tabouret, siège...), HUBER® 360 propose une multitude d'exercices adaptés et personnalisés à la physiologie vieillissante du patient :

■ **Des exercices en position debout**, pour les patients ayant conservé une autonomie de déplacement, pour développer la tonicité musculaire afin de retrouver un meilleur équilibre et de l'amplitude dans les mouvements. D'autres exercices plus dynamiques, peuvent être pratiqués pour augmenter la capacité à endurer la fatigue et améliorer le système cardio-vasculaire.

■ **Des exercices en position assise** pour les patients plus limités ou se déplaçant en fauteuil, pour travailler le gainage abdominal et corriger la posture.

De plus, le feedback à l'écran stimule les capacités cognitives pour améliorer la concentration et la coordination, ainsi limiter les risques de chute au quotidien. Outre ses nombreux bienfaits thérapeutiques, l'aspect ludique de HUBER® permet de remotiver le patient à pratiquer une activité physique.

Vous aussi, découvrez comment mieux accompagner vos patients : [WWW.LPGMEDICAL.COM](http://WWW.LPGMEDICAL.COM)  
Plus d'informations au : 02/332 25 85  
ou [lpgbenelux@lpgbenelux.com](mailto:lpgbenelux@lpgbenelux.com)

LPG

# AXXON

## SYMPOSIUM

# ACTUALITÉ EN KINÉSITHÉRAPIE

- 8h30 Accueil
- 09h00 Politique d'Axxon  
*Patrick Wérrion, Président Axxon Qualité en Kinésithérapie*
- 09h15 Détecter, évaluer et éduquer les patients souffrant de mécanismes altérés de la douleur  
*Christophe Demoulin, Docteur en Kinésithérapie et Réadaptation – Ulg, Liège*
- 09h45 Fibromyalgie et thérapie progressive d'exercices  
*Mathieu Tits, Kinésithérapeute Centre Multidisciplinaire d'Evaluation et de Traitement de la Douleur - Erasme ULB, Bruxelles*
- 10h15 L'attitude du kinésithérapeute face au patient souffrant de démence de type Alzheimer ou frontale dans le cadre de la gestion des troubles du comportement  
*Jean-Marie Warzee, Infirmier Chef Hôpital Psychiatrique du Beau Vallon - Namur*
- 10h45 Pause-café
- 11h15 PRP et tendinopathies - *Prof Jean-François Kaux, Chef du Service Réadaptation et Traumatologie du Sport, Coordinateur SportS2 - CHU & Ulg, Liège*
- 11h45 La rééducation des tendinopathies : application avant et après infiltration de PRP  
*François Delvaux - Doctorant kinésithérapie, Collaborateur à la cellule de réathlétisation SportsS2 - Ulg, Liège*
- 12h30 Lunch
- 14h00 & 15h30 Workshops
- Le choix de la compression élastique médicale en lymphologie: de la théorie à la pratique. *Frédéric PASTOURET, Doctorant kinésithérapie – VUB, Bruxelles*
  - Comment rééduquer le membre supérieur de manière fonctionnelle après un AVC ? Rééducation orientée vers la tâche. *Marie Foucart, kinésithérapeute et Claire Docin, ergothérapeute - Cliniques universitaires St Luc, Bruxelles*
  - Thérapie Manuelle : le concept Mulligan - bases théoriques et raisonnement clinique. *Laurent Pitance -PT-PhD- Cliniques universitaires St Luc, Bruxelles*
- 15h00 Pause-café
- 16h30 Clôture de la journée

14 octobre 2017

WEX - Wallonie Expo S.A.

Rue des Deux Provinces, 1  
6900 Marche-en-Famenne

## PRIX

- Avant le 25/09/2017 :  
Membre 50 € - Non-membre 70 €
- Après le 25/09/2017 :  
Membre 60 € - Non-membre 90 €
- Etudiant : 40 €

À verser sur le compte BE 62 0016 0603 5161 avec la communication « Symposium QeK WEX »

## INSCRIVEZ-VOUS

[www.axxon.be](http://www.axxon.be) -> Agenda

[info.fr@axxon.be](mailto:info.fr@axxon.be) 02/709.70.80

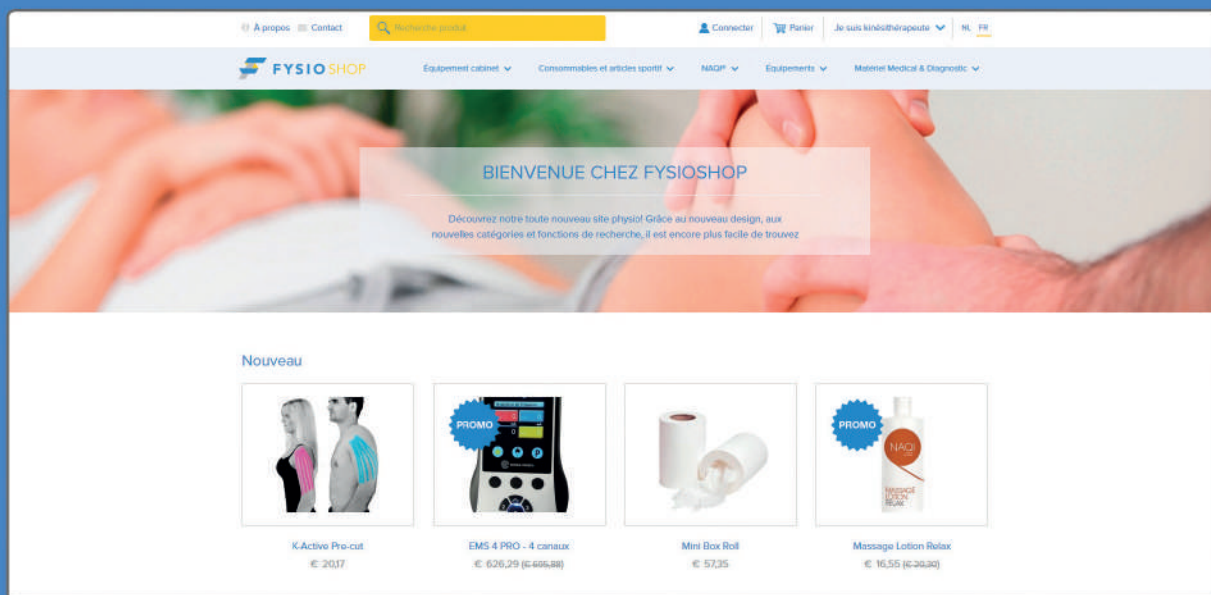
Activité reconnue qui rapportera 10 UFC  
dans votre portfolio



présente:

**www.fysioshop.be**

L'e-shop destiné aux kinésithérapeutes



- ✓ Gamme de produits étendue
- ✓ Livraison flexible
- ✓ Paiement rapide, sécurisé et simple
- ✓ Un tarif professionnel pour les kinésithérapeutes
- ✓ Chaque mois des nouvelles promotions jusqu'à - 25%

**Nouveau!**

**Payez uniquement €15 et les livraisons de vos commandes en ligne seront gratuites pendant un an\***



Recevez avec votre achat en ligne en juin et juillet **gratuitement un sac de shopping NAQI® pliable et réutilisable!**



Le fysioshop est la plate-forme de commande et paiement de NAQI® Belgium.

\* La livraison gratuite ne s'applique pas sur les produits d'investissement avec indication 'hors livraison'.

Uniquement un sac éco par adresse de facturation, action valable jusqu'à 30.06.2017.

# Les trois chantiers d'Axxon



Pour espérer conclure une Convention M18 satisfaisante l'année prochaine, il est important au cours des mois à venir de mettre en place un certain nombre d'études, de recherches et d'actions concrètes.

Axxon s'apprête donc à lancer trois chantiers majeurs – un terme que nous avons choisi sciemment, parce qu'il faudra du temps et bien des efforts pour atteindre les buts que nous nous sommes fixés !

## 1. Le chantier juridique

Le 10 avril 2017, Axxon a déposé une requête auprès du Tribunal du Travail de Bruxelles, avec le soutien au titre de seconds requérants de 1500 kinésithérapeutes déconventionnés. Nous collaborons pour ce dossier avec le cabinet d'avocats Dewallens & partners. La procédure vise surtout à contester la Convention M17 et la circulaire du 10 mars 2017.

Le 10 mai 2017, une requête a également été introduite devant le Conseil d'État.

Cette procédure cible principalement un certain nombre d'erreurs figurant dans la circulaire du 10 mars, mais le Conseil d'État doit également décider quelle cour est compétente pour traiter la requête déposée auprès du Tribunal du Travail.

Quid du calendrier de ces deux procédures ? Dans le meilleur des cas, la date limite pour le dépôt des pièces sera fixée lors d'une première séance devant le Tribunal du Travail avant l'été. Le dossier sera ensuite plaidé fin 2017-début 2018 ; une décision tombera donc au plus tôt

dans le courant de 2018.

L'objectif d'Axxon en lançant ces deux procédures est avant tout de faire pression sur les autorités pour obtenir la levée (comprenez la suppression) de l'article 49, §5, alinéa 3 de la Loi du 14 juillet 1994 relative à l'assurance obligatoire soins de santé et indemnités et de l'AR du 8 juin 1967 fixant les taux de remboursement de l'assurance dans les honoraires et prix des prestations de santé.

Avant le 1er juillet 2017, Axxon a l'intention de déposer une pétition au nom des patients des kinésithérapeutes non conventionnés. Les patients de ces professionnels non conventionnés, discriminés par

1

*Le chantier juridique*

2

*Le chantier de l'enregistrement et de la collecte des données*

3

*Le chantier des projets d'étude et de recherche*

un remboursement 25% inférieur à celui des autres, peuvent également s'adresser eux-mêmes au Tribunal du Travail où ils seront vraisemblablement mieux entendus qu'une organisation professionnelle. Axxon peut contribuer à faciliter cette action (requête identique) et se charge de couvrir les frais d'avocat et de justice.

#### En pratique :

Faites compléter par votre patient le formulaire de participation à la « Pétition pour la suppression de l'article 49, §5, alinéa 3 de la Loi du 14 juillet 1994 et de l'AR du 8 juin 1967 » (disponible sur [www.axxon.be](http://www.axxon.be)) et envoyez-le nous accompagné d'une copie de la quittance du remboursement des prestations honorées :

Axxon - Imperiastraat 16 – 1930 Zaventem.

Axxon veut attirer l'attention de tous les gouvernements du pays sur une loi discriminatoire datant de 1967, qui s'applique non seulement aux kinésithérapeutes mais aussi aux logopèdes, sages-femmes et infirmiers – bref, à tous les travailleurs de la santé qui concluent des conventions avec les organismes assureurs. Axxon lance donc une pétition en vue de pouvoir déposer une requête auprès du Président de la Chambre des Représentants (les deux documents sont disponibles sur le site internet d'Axxon). Axxon espère que cette requête lui permettra d'être entendue par la Commission des Affaires Sociales de la Chambre des Représentants et d'ouvrir le débat sur la suppression de l'article 49, §5, alinéa 3 de la Loi du 14 juillet 1994 et de l'Arrêté Royal du 8 juin 1967.

Nous avons donc l'intention de nous battre sur tous les fronts pour faire radier une fois pour toutes de la loi INAMI la discrimination entre kinésithérapeutes conventionnés et non conventionnés au niveau du remboursement des patients.

Si vous souhaitez apporter un soutien financier à ce plan d'action juridique, vous pouvez verser votre contribution au Fonds de soutien d'Axxon sur le compte BE18 3631 0868 1365 en complément de votre cotisation (vous recevrez pour cela une attestation fiscale).

Mentionnez dans la communication de votre paiement le code AXXFS.

## 2. Le chantier de l'enregistrement et de la collecte des données

Pour être bien préparée à l'élaboration des points 1d, 1e



et 5 de l'engagement figurant en annexe de la Convention M17, il est nécessaire qu'Axxon dispose de données et de chiffres corrects, surtout en ce qui concerne le nombre de traitements et de pathologies dans divers groupes de patients. Au sein des différentes commissions de l'INAMI sont en effet présentés des chiffres provenant de l'Agence Inter-mutualiste (AIM) ; si celle-ci commet des erreurs lors du traitement de ces données, l'INAMI se basera à son tour sur des informations erronées. En tant qu'organisation professionnelle, nous n'avons aucune garantie que les chiffres qui nous sont soumis sont effectivement corrects. Il est donc urgent pour nous de lancer un enregistrement et une collecte de données internes en collaboration avec au moins 100 cabinets de référence et avec les producteurs de logiciels. Les données recueillies dans ce cadre seront transmises de façon anonymisée.

Vous pouvez participer à cette collecte en répondant au questionnaire en ligne que vous trouverez sur notre site web : >Dernières nouvelles > "Collaboration au premier chantier d'Axxon" ou via ce lien : <https://lc.cx/wHHh>

Nous devons également disposer de données correctes pour réaliser une étude sur un modèle de revenus adéquat pour les kinésithérapeutes indépendants et salariés. Nous demanderons donc aux cabinets de référence de communiquer leurs rentrées et dépenses anonymisées à un institut de recherche indépendant. Ce projet pourra être réalisé en collaboration avec KPMG et/ou KBC.

L'idée serait de réitérer l'étude réalisée en 1990 par Ernst & Young, mais en prenant évidemment en compte les paramètres pertinents dans le contexte actuel.

Si vous souhaitez participer à ce projet, n'hésitez pas à nous contacter via [info.fr@axxon.be](mailto:info.fr@axxon.be).

### 3. Le chantier des projets d'étude et de recherche

De nombreuses études sont réalisées à l'échelon international, mais il est rare qu'elles soient ensuite appliquées au système de santé belge. Il est donc nécessaire d'extrapoler un certain nombre de ces travaux internationaux au contexte de notre pays.

#### Projets possibles

- Sur base des collectes de données évoquées ci-

dessus, nous pourrions réaliser une étude sur un modèle de revenus adéquat pour les kinésithérapeutes indépendants ou salariés, en nous basant sur l'analyse du coût de la kinésithérapie réalisée par notre homologue néerlandaise (la KNGF) et sur l'étude Ernst & Young de 1990.

- Évaluation des économies qu'induirait pour notre système de santé un accès direct à la kinésithérapie. Un travail préparatoire conséquent a déjà été réalisé à ce sujet par le Conseil Fédéral de la Kinésithérapie.
- Évaluation des économies découlant d'une thérapie par exercices adéquate dans les problèmes de coxarthrose et de gonarthrose.
- Etc.

Si vous avez d'autres idées pour des projets de recherche ou que vous souhaitez participer à l'un de ceux que nous venons de mentionner, contactez-nous : [info.fr@axxon.be](mailto:info.fr@axxon.be).

Si vous souhaitez soutenir financièrement nos projets d'études et de recherche, vous pouvez verser votre contribution au Fonds de soutien d'Axxon sur le compte BE18 3631 0868 1365 en complément de votre cotisation (vous recevrez pour cela une attestation fiscale).

Mentionnez dans la communication de votre paiement le code AXXFS.

En tant que NON-membre d'Axxon, vous pouvez également apporter votre contribution à nos trois chantiers en vous affiliant à notre coupole professionnelle ! Pour ce faire, rendez-vous sur [www.axxon.be](http://www.axxon.be), cliquez en haut de la page sur l'onglet « Devenez membre » et suivez les différentes étapes qui vous sont proposées.

Dans le formulaire en ligne, mentionnez sous « Remarques » les précisions suivantes :

1721 – FS = pour le Fonds de soutien d'Axxon.

Les donateurs seront informés à intervalles réguliers de l'état des lieux du chantier/de l'action de leur choix.

Axxon espère mobiliser tous les kinésithérapeutes, membres et non-membres, en faveur de la revalorisation de NOTRE profession !

Bruxelles (Fr)  
Vilvoorde (Nlds)

# méthode Busquet

Depuis 1986, la formation n'a eu de cesse d'évoluer au fil des observations et des nouvelles découvertes du fonctionnement du corps humain. Elle est la première à intégrer la relation contenu-contenant. Ses objectifs sont:

- la compréhension du corps, de ses dysfonctions et de ses compensations,
- l'acquisition de l'examen du patient et de l'anamnèse,
- l'apprentissage des techniques manuelles de relâchement de chacune des chaînes.

Le traitement est adapté à chaque patient: du bébé à la personne âgée en passant par le sportif.



[www.chaines-physiologiques.com](http://www.chaines-physiologiques.com) [www.chaines-physiologiques-bebe.com](http://www.chaines-physiologiques-bebe.com)

Formation : 8 séminaires de 3 jours

Collection d'ouvrages offerts avec la formation



## FYSIONOTES

Le logiciel pour votre cabinet kiné

| Seul ou en groupe | Cabinet multidisciplinaire |

## FYSIOCLOUD

- Où que vous soyez, ayez accès à toutes les possibilités de votre logiciel et ce simultanément avec les autres kinésithérapeutes du cabinet: idéal pour plusieurs lieux de pratique ou à la maison.
- Accessible 24h sur 24: pas besoins de laisser un pc allumé pour atteindre votre base de données.



2.300 exercices présentés visuellement avec des photos et des vidéos. Vous pouvez créer et sauvegarder des exercices et les lier aux patients dans Fysionotes.



Synchronisation automatique avec l'agenda de Fysionotes.

Possibilité d'un agenda par thérapeute.



052 42 49 37 | [www.fysionotes.be](http://www.fysionotes.be) | [info@hvhsystems.be](mailto:info@hvhsystems.be)

**Grand concours destiné  
aux jeunes diplômés**

# Axxon et les jeunes diplômés: l'avenir de la kiné !

Association de défense professionnelle de TOUS les kinésithérapeutes, Axxon ne se focalise pas uniquement sur ceux qui sont déjà confirmés !

Comme chaque année, nous souhaitons mettre à l'honneur les kinésithérapeutes fraîchement diplômés.

Futurs acteurs majeurs de l'avenir de notre profession, nous leur consacrons un concours qui leur permettra peut-être de remporter l'un des nombreux lots offerts par nos partenaires.

Comment ? Simplement en répondant à un questionnaire ! Mais en y répondant correctement, bien entendu !

En 2016, les heureux élus désignés par le sort après sélection des meilleurs résultats ont notamment remporté des coffrets cadeaux, des livres ou encore une tablette ! Cette année, c'est à vous de tenter votre chance.



## Mais ce n'est pas tout :

Chaque participant qui deviendra membre d'Axxon et qui contribuera ainsi à la défense de la kinésithérapie se verra offrir un ballon de gymnastique !

Axxon met vraiment toutes les chances de votre côté pour que vous soyez dans les meilleures conditions au moment de faire vos premiers pas dans la profession.

Soyez attentifs à nos prochaines publications et aux futurs bulletins d'information : tous les renseignements nécessaires pour compléter notre questionnaire vous parviendront dans les jours qui viennent.

**Cette année, c'est à vous de tenter votre chance.**



Votre partenaire en Physiothérapie & Revalidation

Tables de traitement • Physiothèque • Revalidation active

Profitez **maintenant** de



de remise sur nos  
produits **Kineshop**\*

**Enraf-Nonius**

Scherpenhoek 80 2850 Boom

☎ 03 451 00 70

🌐 [www.kineshop.be](http://www.kineshop.be)

✉ [info@enraf-nonius.be](mailto:info@enraf-nonius.be)

📘 [facebook.com/enrafkineshop](https://facebook.com/enrafkineshop)

\* Action valable jusqu'au 31/07/2017 sur les catégories Accessoires physio • Petit matériel • Taping • Thermothérapie  
Surfez vers [www.kineshop.be/axxon](http://www.kineshop.be/axxon) pour profiter de nos promotions Axxon.



## LES ATELIERS DE LA KINÉSITHÉRAPIE

### NOUVELLES FORMATIONS

- Le concept ABDO-MG® (Méthode Guillaume)
- Actualisation de la prise en charge de l'épaule rhumatologique, traumatologique et chirurgicale
- Actualisation de la prise en charge du malade hémiparétique

NOS DATES SONT SUR [WWW.SFER.BE](http://WWW.SFER.BE)

### FORMATIONS BERNADETTE DE GASQUET

Plagiocéphalie

Prévention et traitement des déformations du crâne du nouveau-né

- Abdominaux revus par le Fitball
- Stretch-Yoga revisité par l'APOR

Obstétrique et Protection du périnée en pré, per et post-partum

- Abdominaux
- Arrêtez le massacre !

### NOS FORMATIONS

Formation en posturologie - posturothérapie

• Thérapie manuelle en pelvi-périnéologie

• Nouvelle approche rééducative des pathologies du complexe oro-facial et de l'A.T.M.

• Rééducation des troubles vestibulaires, de l'équilibre et des vertiges

• Bien être autour de la naissance : Gymnastique prénatale, hypotensive et prévention des prolapsus

• Formation complète en périnéologie (CHU Ambroise Paré - Mons)

### RENSEIGNEMENTS & DATES

[www.sfer.be](http://www.sfer.be) - Pol Dumont

Tél./fax 065 65 44 85 - 065 34 09 51

### LIEUX DES COURS :

Centre de Médecine Spécialisée  
Boulevard Sainctelette 92  
B-7000 MONS

-  
CHU Ambroise Paré  
Boulevard Kennedy 2  
B-7000 MONS

INTERNATIONAL CONGRESS OF PHYSIOTHERAPY

27.01.2018



## Women and sport

“A multidisciplinary clinical approach”



From recreational  
To  
Top athlete

Ce congrès se focalisera sur les liens entre « **Physiologie et Performances sportives** » de la femme, les « **Implications Pathologiques** » et les « **Pratiques Thérapeutiques** ».

Le programme proposera une approche transversale de la femme et du sport depuis l'enfance jusqu'à la maturité, chez la sportive professionnelle ou amatrice.

La physiologie de la pratique physique ainsi que différents domaines cliniques tels que l'orthopédie, l'urologie, la gynécologie, l'oncologie, la cardiologie, la pelvipérinéologie, la psychologie seront abordés. Les différents thèmes feront l'objet de communications en **session plénière** et en **ateliers**, animés par des orateurs experts en la matière, ainsi que de présentations de **posters**.

INFORMATION - CALL FOR PAPERS & REGISTRATION : [www.erasme.ulb.ac.be/kine/congress2018](http://www.erasme.ulb.ac.be/kine/congress2018)

#### Venue :

Campus Erasme- Bâtiment F  
Route de Lennik 808-1070 Bruxelles

#### Congress organizer :

Anne-Marie Ros  
Hôpital Erasme

#### Information Desk :

E-Mail : [Physiotherapy.Congress-2018@erasme.ulb.ac.be](mailto:Physiotherapy.Congress-2018@erasme.ulb.ac.be)





**Formation en**  
**Drainage lymphatique manuel**  
**et Kinésithérapie « autour »**  
**du Cancer du sein et des autres Cancers**  
**assurée par Bénédicte DOR**  
**Kinésithérapeute - 45 années de pratique**

Pratique basée sur les écoles VODDER - LEDUC - FOLDI - BELGRADO  
Aborde aussi les techniques adjuvantes et les nouvelles approches

**Drainage Lymphatique Manuel global**  
**et Kinésithérapie "autour" des Cancers**

(sein, prostate, colon, pelvien, buccal, peau...)

- \* Théorie : - le dépistage, le diagnostic
- la chirurgie, la chimiothérapie
- la radiothérapie, la curiethérapie
- l'hormonothérapie, la reconstruction
- les aspects psychologiques
- les soins palliatifs
- les conseils « Bonne Santé » en nutrition

- \* Pratique : le traitement des oedèmes lymphatiques du creux axillaire des cicatrices, des cordes...

**5 samedis de 13h à 19h = 30h** 520 euros  
Etudiants 400 euros

**Module Automne : 23.09 - 07.10 - 21.10 - 18.11 et 02.12.2017**

**Module Printemps : 10.03 - 24.03 - 21.04 - 05.05 et 19.05.2018**

**Drainage Lymphatique Manuel**

**Remise à jour / Révision**

- \* Théorie

- \* Pratique

Accessible aux kinésithérapeutes ayant suivi ma formation de base

**1 samedi de 13h à 19h = 6h** 110 euros

**Révision Automne : 09.09.2017**

**Révision Hiver : 13.01.2018**

6 à 9 participants

L'inscription est effective dès réception d'un acompte (1/2) au compte BE66 0015 0807 3043 de « Les Prés d'Or ».

Une attestation et un reçu sont délivrés à l'issue de la formation.

Renseignements : 04 342 30 14 ou 0473 948 239 le soir de préférence.

Adresse pour les cours : chaussée des Prés 33 à 4020 LIEGE.

[www.lespresdor.be](http://www.lespresdor.be)

[info@lespresdor.be](mailto:info@lespresdor.be)

# Ce mois-ci dans Axxon Exclusif

## Convention : les péripéties continuent !

Le 25 avril 2017 s'est tenue la première réunion de la Commission depuis que la Convention M17 a été imposée à notre secteur. Vous en lirez le compte-rendu dans l'Exclusif.

## L'élaboration de l'Engagement au sein de la Task Force... et en dehors

Au cours des négociations en vue de la Convention M17, toutes les parties en présence – la cellule politique du cabinet De Block, les mutuelles et Axxon – s'accordaient à dire que le budget de la kinésithérapie est largement sous-financé et que notre secteur a été négligé depuis des années. Nonobstant ce constat unanime, le gouvernement (comprenez « le cabinet De Block ») a imposé au secteur un nouvel accord M17 dont le seul point positif est l'Engagement entre les représentants des kinésithérapeutes et le Comité de l'assurance de l'INAMI. Plus d'informations concernant cet Engagement dans l'Exclusif.

## Etirer, renforcer pour combattre la douleur myofasciale!

La douleur myofasciale est une douleur locale

profonde et constante, se manifestant au niveau de points de compressions, lors d'un étirement ou spontanément. Sa prévalence est plus ou moins importante selon que l'on intègre ou non certains tableaux de type fibromyalgie ou arthrose. Elle est fréquemment traitée par des antalgiques, mais une revue systématique a cherché à évaluer l'intérêt de l'exercice dans sa prise en charge.

## L'activité physique est-elle efficace pour les douleurs chroniques ?

Quelle est l'efficacité de l'activité physique ou de la thérapie d'exercices dans le traitement des douleurs chroniques ? Existe-t-il des preuves d'effets secondaires ? Analyse Cochrane dans Axxon Exclusif.

## Bientôt la pension? 3 scénarios pour vos cotisations sociales

Depuis 2015, le calcul de vos cotisations sociales se base sur votre revenu net imposable de l'année en cours. Vous commencez par payer un acompte. Deux ans plus tard arrive la « régularisation »: vous savez alors si vous retouchez quelque chose ou si vous devez verser un complément. Mais que se passe-t-il l'année où vous prenez votre pension et quels sont les choix qui s'offrent à vous?




Découvrez Axxon Exclusif, notre édition spéciale réservée aux membres. Vous y trouverez:

- Une foule de sujets scientifiques
- Les derniers développements au niveau des Affaires Sociales et des Soins de Santé
- Les activités de défense professionnelle d'Axxon sur le terrain

Vous trouverez le calendrier des formations, congrès, symposiums et autres événements sur notre site [www.axxon.be](http://www.axxon.be)

# CGM OXYGEN

Medical Software



Vous et vos patients  
accessibles en ligne

## Synchronizing Healthcare

Laissez vos patients prendre rendez-vous dans votre agenda de cabinet en ligne. Utilisez le système de messagerie interne pour échanger des informations avec vos patients. Envoyez des confirmations de rendez-vous ou des messages. Publiez votre page web et faites en sorte que votre cabinet soit trouvé. Ne ratez pas votre chance et essayez maintenant la plateforme de communication par excellence entre dispensateur de soins et patient.



CompuGroup  
Medical

SE FORMER À LA

# MICROKINÉSITHÉRAPIE

UNE AIDE EFFICACE POUR AIDER VOS PATIENTS À RETROUVER UN ÉQUILIBRE DE SANTÉ



## L'ACTION DU MICROKINÉSITHÉRAPEUTE :

Entre ses mains il identifie les tissus en dysfonctionnement et les met en relation avec les étiologies responsables par une micropalpation sur des zones «cartographiées» grâce à l'embryologie et la phylogenèse. Il peut ensuite les stimuler de manière à ré-informer l'organisme pour déclencher les mécanismes auto-correcteurs spécifiques.

### Formation réservée aux Kinésithérapeutes, aux Médecins et aux Ostéopathes (unif .)

Premier niveau : 3 stages théoriques de 2 jours + 3 stages pratiques de 1 jour

- **Stage A** : L'ensemble musculo-squelettique du rachis : 20 et 21 octobre 2017
- **Stage B** : L'ensemble musculo-squelettique du crâne et des membres avec leur correspondance viscérale : 15 et 16 décembre 2017
- **Stage C** : Le système nerveux : 23 et 24 février 2018

Chaque stage est immédiatement utilisable dans  
la pratique quotidienne.

Un certificat de compétence en Microkinésithérapie est délivré.

Tarifs 2017-2018 : 499 € par stage de 2 jours - 179 € par stage pratique d'1 jour (Possibilité de financement)  
Plus d'info au 0475/927.939 – abmicrokines@gmail.com – www.microkinebelgique.be



ECMT 2017

*European Congress Manual Therapy*

" Extremities in Manual Therapy "

September 22 - 23, 2017

Brussels Health Campus  
VU Brussel - Jette

MATHERA.be

Manual Therapy Association Belgium

Belgian Clinical Interest Group

AXXON  
MATHERA.be

Chad Cook (USA)

Alison Grimaldi (Australia)

Jeremy Lewis (UK)

Filip Struyf (B)

Erik Witvrouw (B)

With pre- & post congress courses

10 % korting AXXON PTiB-leden

More info: [www.mathera.be](http://www.mathera.be)

Scientific committee: B. Cagnie (UGent), W. Dankaerts (KU Leuven), F. Descheemaeker (UGent), C. Demoulin (Uliège), J. Nijs (VU Brussel), L. Pitance (UCLouvain), P. Vaas (VU Brussel)

# La force de la thérapie se trouve dans la douceur du traitement

La fasciathérapie est une forme de traitement et d'accompagnement innovant contre la douleur, les troubles du mouvement et du fonctionnement du corps de nature physique autant que psychique. Elle crée un pont et un lien entre les approches thérapeutiques purement physiques et psychiques.

## Intéressé ?

Rendez-vous sur notre site [www.fascia.be](http://www.fascia.be) et inscrivez-vous à l'un de nos cours pratiques de courte durée :

09/09/2017 WAVRE, CENTRE CARPE DIEM  
Techniques manuelles Fasciales dans le cas de blocages articulaires  
9h30 - 17h / 100 euro

14/09/2017 NAMUR, LA MAISON DE L'ÉCOLOGIE  
Les tensions fasciales : source d'entrappements, de douleurs rayonnantes et de troubles de l'irrigation sanguine  
19h - 22h / 46 euro

FASCIA COLLEGE  
DÉPARTEMENT  
FASCIATHERAPIE

THE FASCIA COLLEGE APP

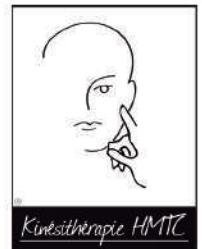


LE FASCIA COLLEGE EST UN ACTEUR DIDACTIQUE MAJEUR DANS LE DOMAINE DES FASCIAS DEPUIS 1996.

Plus d'informations [www.fascia.be](http://www.fascia.be)

## Kinésithérapie HMTc Harmonisation Myotensive de la Tête et du Cou

### Spécialisation dans la gestion des douleurs et dysfonctionnements de la tête et du cou



#### Maxillo-faciale

- Douleurs et perturbations fonctionnelles de l'ATM.
- Douleurs musculaires.
- Traumato et chirurgie Maxillo-faciale.
- Douleurs de la face.
- Douleurs dentaires atypiques.

#### ORL

- Vertiges et perturbations de l'équilibre.
- Otalgies.
- Dysperméabilité tubaire.

#### Neurologie

- Céphalées de tension.
- Migraines.
- Douleurs de la face.

**Formation** en trois WE en vue de l'autonomie de l'élève

Pour plus de renseignements  
Formation HMTc: 0475/47.87.22  
Site internet très complet : [www.kinehmtc.com](http://www.kinehmtc.com)

La logique HMTc offre au kinésithérapeute  
une très bonne maîtrise et le positionne comme  
l'intervenant majeur dans la gestion de ces problèmes

# Outil pratique au sein du cabinet de kinésithérapie : l'enquête auprès des patients

L'enquête auprès des patients, un des critères de qualité au sein du système de la promotion de la qualité en kinésithérapie, est un instrument pratique pour évaluer le cabinet. Elle est liée à l'auto-évaluation, par laquelle vous pouvez analyser en tant que kinésithérapeute l'exercice de votre profession.



Ces deux enquêtes reprennent 8 indicateurs de la qualité : ceux-ci rendent la qualité des soins visible au moyen d'une mesure fiable. Ils sont définis comme étant un élément de mesure des soins de santé et peuvent être un signe de qualité, mais également une preuve de bons soins de santé.

En plus des 20 questions sur la prise en charge, 39 autres questions permettent de connaître l'avis des patients (ou de leurs parents/tuteurs) sur la qualité du cabinet, afin de pouvoir mieux répondre à leurs besoins. Parallèlement à l'enquête auprès des patients, vous évaluez vos soins en kinésithérapie au sein du cabinet (de groupe).



En ce qui concerne les résultats, vous obtiendrez un rapport dès que vous aurez rempli l'auto-évaluation et que 10 patients auront répondu à votre enquête. Vous trouverez celui-ci dans votre portfolio PE-online, sous l'onglet « Evaluations – Enquête patients ». Cliquez ensuite sur l'enquête patients en question (icône bleu) pour ouvrir le rapport. Ce dernier étant assez long, cela peut prendre quelques instants avant qu'il ne soit complètement téléchargé.

## Rapport de l'enquête patients et de l'auto-évaluation



Votre propre évaluation est comparée aux résultats de tous vos confrères participants, ainsi qu'à l'évaluation de vos patients et celle des patients de tous les kinésithérapeutes ayant participé à l'enquête. Nous soulignons que tous les résultats sont anonymes. Le rapport vous donnera un aperçu de vos points forts ainsi que des points à améliorer. L'enquête reflète votre fonctionnement en tant que kinésithérapeute au moment de l'enquête. Vous y trouverez ce que vous pourriez éventuellement encore améliorer. Cela reste une prise de mesure à un moment donné et non une évaluation dans le temps.

Connaître votre position par rapport à vos confrères et à vos patients n'est bien sûr qu'un début. Grâce à l'information et aux points concrets qui ressortent du rapport de l'enquête patients/l'auto-évaluation, vous pourrez renforcer la relation avec vos patients. De plus, vous montrerez à vos patients que leur feedback est important à vos yeux. Grâce à l'intérêt que vous accordez à leur opinion ainsi qu'à leur perception de vos soins, vos patients sentiront qu'ils sont au centre de vos intérêts. L'attention professionnelle et personnelle que vous accordez à un patient a directement un impact positif sur sa satisfaction et sur sa fidélité. En outre, l'enquête patients offre souvent de nouvelles perspectives à votre cabinet.

### **Bientôt une appréciation pour les formations continues !**

Mi-2017, PE-online démarrera un projet pilote dans lequel l'agenda PE-online sera élargi : il contiendra des appréciations. Les formations continues reprises dans l'agenda PE-online recevront un feedback sous forme d'un nombre d'étoiles (min. 1 étoile, max. 5 étoiles).

Lorsqu'un kinésithérapeute a participé à une formation, il remplit l'évaluation du cours. D'après les évaluations, le cours se verra attribuer un score sous forme d'étoiles qui sera visible dans l'agenda PE-online. Le nombre d'étoiles indique l'évaluation que les participants ont donnée à la formation. Vous verrez également le nombre total d'évaluations données sur lesquelles le score sera basé. Attention : cette appréciation sous forme d'étoiles est uniquement attribuée aux cours à répétition.



# FOR REHABILITATION, PREVENTION AND ABILITY TRAINING



MULTIDRIVE



CONSOLE



## SKILLMILL™

ATHLETIC PERFORMANCE TRAINING

PUISSANCE



ENDURANCE



AGILITÉ



VITESSE



Le nouvel appareil Technogym non motorisé et avec une charge progressive d'entraînement, est spécialement conçue pour améliorer la coordination, la réhabilitation ou la préparation physique spécifique propre à la spécialité sportive.

Le SKILLMILL® développe les principales capacités physiques en un seul entraînement : la vitesse, la puissance (force x vitesse), l'agilité et l'endurance. La résistance réactive MULTIDRIVE permet d'entraîner l'extrémité inférieure en chaîne ouverte.

Plus d'information: [technogym.com/skillmill](https://technogym.com/skillmill)



The Wellness Company



# buromarket

Tout pour le bureau, absolument tout !



Tout espaces de travail combinant les positions assise et debout stimulent le mouvement et nous incitent à marcher d'avantage.



## POURQUOI LE TRAVAIL DYNAMIQUE ?

- + pour une meilleure combustion d'énergie
- + pour une meilleure circulation sanguine
- + pour un travail plus productif
- + pour un travail plus efficace

'ERGO TOP', développé en étroite coopération avec la Faculté d'ergonomie de l'Université de Munich, offre une position assise active et dynamique permettant un mouvement à 360°.



LOFFLER

[www.buromarket.com](http://www.buromarket.com)



**HANDICAP  
INTERNATIONAL**

www.handicapinternational.be

La réadaptation physique  
est votre

**Passion**

et vous voulez  
découvrir comment  
des kinésithérapeutes  
réparent des vies  
aux quatre coins  
du monde ?

**Abonnez-vous gratuitement  
au magazine de  
Handicap International !**

**Dans chaque numéro :**

- des témoignages uniques du terrain
- des thèmes d'actualité
- un poster

Pour recevoir le trimestriel de  
Handicap International, pour vous ou  
à laisser dans votre salle d'attente,  
rendez-vous sur le site  
[www.axxon.be](http://www.axxon.be) › **Membres** ›  
**Mes avantages**

**UNE EXCLUSIVITÉ POUR LES MEMBRES D'AXXON**



EXXTRA

# Abonnement au "Kinésithérapie Scientifique"

Kinésithérapie Scientifique est un mensuel technique et pratique fait par des kinésithérapeutes pour des kinésithérapeutes. Dans chaque numéro, vous trouverez des articles relatifs aux savoirs fondamentaux et expérimentiels qui constituent la base d'une pratique professionnelle responsable.

Les membres d'Axxon qui souhaitent s'abonner à ce mensuel bénéficient d'un tarif préférentiel.

L'abonnement débute dès le mois de votre demande et est valable un an.

✉ Pour vous abonner, veuillez envoyer un email à : [KARINE.LACROIX@AXXON.BE](mailto:KARINE.LACROIX@AXXON.BE)

**KS**  
KINÉSITHÉRAPIE  
SCIENTIFIQUE

Le mensuel pratique et technique  
du kinésithérapeute

*11 numéros  
+ les frais de port*

= ~~127 €~~

**114,30 €**



# Un café avec Luk Dieleman

Cette rubrique est l'occasion pour nous de vous présenter les membres de notre conseil d'administration au travers d'une série de questions tantôt professionnelles, tantôt plus personnelles. Dans cette édition, nous donnons la parole à Luk Dieleman, administrateur d'Axxon Physical Therapy in Belgium.



**Pouvez-vous nous expliquer en quelques mots le contexte dans lequel vous exercez la kinésithérapie ?**

Je travaille en tant qu'indépendant dans mon propre cabinet depuis 37 ans. La majorité de mes patients me consultent pour des problèmes musculo-squelettiques. Lorsqu'un patient souffre d'une pathologie qui relève d'une qualification particulière que je ne possède pas moi-même, je l'envoie de façon ciblée vers un autre confrère – une pratique qui est solidement enracinée depuis plusieurs années dans ma région et qui fonctionne très bien.

**Quels sont les principaux problèmes que vous rencontrez dans votre domaine d'activité ?**

Il n'y en a guère, si ce n'est la rétribution plutôt maigre que nous touchons pour les prestations courantes. Cette situation n'est évidemment pas neuve, mais après quatre années sans indexation, je trouve que les limites sont aujourd'hui dépassées. Cela fait longtemps que l'honoraire qui nous est imposé par l'INAMI ne couvre plus les frais réels et il n'est plus possible, dans ces conditions, d'offrir des soins de qualité aux patients tout en assumant l'ensemble des coûts. J'ai donc décidé cette année de me déconventionner.

## Qu'est-ce qui vous a motivé à combiner une activité professionnelle déjà chargée avec la fonction de secrétaire d'Axxon ?

Je me suis engagé dans la défense professionnelle car je suis convaincu que notre profession mérite mieux. J'ai commencé en tant que délégué provincial pour la FNDLK en 1985. J'ai ensuite contribué à porter sur les fonds baptismaux le cercle local de ma région (KRM), en sus de participer à une série d'autres initiatives. Depuis décembre 2016, je siége au nom d'Axxon au Comité de l'assurance de l'INAMI. Après avoir occupé au fil des années des mandats un peu partout à l'INAMI (CTK, contrôle budgétaire, Commission de convention...), je constate malheureusement que l'image de notre profession n'a guère évolué : trop souvent encore, notre secteur se heurte à une méfiance profondément enracinée qui se double d'une incompétence parfois considérable du niveau dirigeant dans le domaine de la kinésithérapie.

Pourtant, la kinésithérapie possède en Belgique ses fondements scientifiques propres et l'efficacité de ses méthodes thérapeutiques est aussi de mieux en mieux démontrée depuis une quinzaine d'années, grâce notamment au niveau élevé de la formation. Il n'y a vraiment aucune raison de nous regarder de haut, d'autant que la condescendance est déjà suffisamment présente dans notre secteur et dans notre nomenclature. Le respect, par contre, fait encore trop souvent défaut. À côté de la régulation, des contrôles et des sanctions réalisés par le biais de la Convention, une RÉELLE facilitation d'un travail de qualité devrait devenir l'une des missions fondamentales de l'INAMI : prévoyons enfin un incitant positif et significatif pour tous les kinésithérapeutes qui s'inscrivent dans cette démarche ! Depuis sa fondation, Axxon a développé une vision cohérente d'une kinésithérapie de qualité mais aussi innovante (mais oui !), dispensée au travers d'un système laissant le libre choix au patient. Je suis convaincu que cette vision continue à ce jour à être portée par la majorité des kinésithérapeutes et des patients.

Dire que la « concertation » avec les mutuelles n'est pas une mince affaire serait un euphémisme. Les événements des derniers mois ont encore démontré que notre secteur a été dévalorisé par les autorités pendant des années. À mon sens, nous encaissons aujourd'hui l'ardoise de 2002... mais les autorités et les mutuelles n'en ont tiré aucun enseignement !

Je m'irrite aussi de plus en plus du fait que les mutuelles ont plus que jamais la possibilité d'endosser un rôle de prestataires de soins par le biais de leurs « services » complémentaires, tout en conservant la possibilité en tant qu'organismes assureurs de tirer les ficelles de l'INAMI... Sans compter qu'elles sont largement représentées dans nombre de conseils d'administration hospitaliers par le biais de gestionnaires et/ou de conseillers.

## Quelles vont être vos tâches en tant qu'administrateur au cours des quatre années à venir et comment pensez-vous les réaliser ?

J'estime avoir surtout une fonction de soutien du président d'Axxon PTiB. La task force instituée récemment au sein du Comité de l'assurance pour notre secteur demandera notamment un grand investissement, mais je voudrais aussi apporter ma contribution à une série de dossiers bien étayés. Ce mandat sera mon dernier, mon ultime chance d'engranger des avancées pour la profession.

## Quel est d'après vous le défi le plus important à relever pour Axxon ?

Obtenir des résultats concrets au sein de la task force sera essentiel pour l'avenir de nos jeunes confrères et pour la viabilité de la profession. Dans ce contexte, il est crucial que nous puissions, en tant qu'unique association professionnelle représentative, afficher la plus grande indépendance possible vis-à-vis de l'establishment politique et de ses différents piliers.

## Que faites-vous pour promouvoir Axxon auprès des confrères qui n'en sont pas encore membres ?

Je leur expose les avantages qu'il y a à bien s'organiser à l'échelon local et à se faire entendre à l'échelon national : **ne comptez que sur vous-même et sur votre association professionnelle.** Les autorités ne feront pas avancer les choses à votre place !

## Comment les kinésithérapeutes peuvent-ils s'investir activement en faveur de leur profession ?

Développer notre capacité de développement au sein d'Axxon reste très important, car nous allons avoir besoin de sang neuf pour continuer à remplir tous les mandats de notre organisation. Toutes les candidatures sont donc les bienvenues.

## N'est-il pas trop difficile de concilier votre mandat avec votre vie privée ?

Pas vraiment. S'il est vrai que s'engager implique aussi de sacrifier une part non négligeable de sa vie privée, je n'arrive par exemple pas à passer la main pour la présidence de mon cercle !

# Vos avantages en tant que membre d'Axxon

En plus de soutenir la kinésithérapie, être membre d'Axxon vous permet d'avoir accès à une série d'avantages que nous avons négociés pour vous. Cette liste d'avantages est en permanente évolution. Découvrez-les tous en ligne en vous rendant sur [www.axxon.be](http://www.axxon.be). Identifiez-vous et cliquez sur la rubrique "Avantages".



En collaboration avec **VAB auto-assistance**, nous offrons plusieurs formules de dépannage afin que vous puissiez vous déplacer sur la route en toute tranquillité d'esprit.



Axxon vous permet, grâce à **CCV**, d'avoir un terminal de paiement dans votre cabinet à prix intéressant.



**CURALIA** vous propose toute une série de polices d'assurance.



Le versement INAMI dans le cadre du statut social est à confier à **AMONIS** ou **CURALIA**, les partenaires privilégiés d'Axxon en la matière et qui gèrent exclusivement les assurances pension des médecins et pharmaciens.



**PREMIUMDESK** est une plateforme informatique qui, en tant que membre, vous est offerte gratuitement pour créer votre propre page web, votre agenda en ligne pour vos patients, une possibilité de backup, etc...



Axxon a conclu un accord de coopération avec **ACCO**, **De Boeck** et **Prodim** qui possèdent un département de littérature médicale et kinésithérapie.



**Evidence Based Medicine** – est la branche belge de la **Cochrane Collaboration**. Via Axxon, vous avez accès à un prix très avantageux à la littérature scientifique que **CEBAM** met à disposition.



**Kinésithérapie Scientifique** est un mensuel technique et pratique fait par des kinésithérapeutes pour des kinésithérapeutes. Soyez au fait de l'évolution de votre profession en prenant un abonnement annuel.



Abonnement gratuit au magazine de **Handicap International**, un excellent moyen de se tenir au courant du travail mené par des kinésithérapeutes partout dans le monde.



**Gymna** et **Xerius** sont également, chacun dans sa matière, des partenaires privilégiés d'Axxon.



En collaboration avec **Randstad**, Axxon a développé une solution sur mesure pour tous les remplacements (temporaires) au sein de votre cabinet ou de l'établissement où vous exercez. Trouver un kiné qualifié pour un remplacement à temps plein ou à temps partiel devient un jeu d'enfant grâce à **AxxFlex!**



Axxon organise, en collaboration avec **LTD3**, une facturation dans le système tiers-payant. Vous encaissez le ticket modérateur, vous transmettez vos **ASD** à **LTD3** qui facture le reste à la mutuelle du patient. Ceci pour une contribution de 2,48% (hors TVA) sur le montant facturé.



**AxxLease**, le service pour tous les membres d'Axxon dans le cadre de leurs investissements professionnels.



Les patients mauvais payeurs sont toujours problématiques. En tant que membre, vous pouvez faire appel à notre service de récupération d'honoraires **AxxonRECUP**.



Un regard prévoyant  
sur votre avenir



## Du rendement pour votre épargne en 2017 ? Via le contrat Pension Complémentaire Curalia

### ■ Rendement fiscal: déductible à 100%

Sur 100 EUR épargnés, 48 EUR vous seront remboursés par le fisc si vos revenus 2017 dépassent 21.190 EUR

### ■ Rendement financier:

1,25% NET en 2017 + participation bénéficiaire éventuelle

### Pourquoi verser maintenant ?

Parce que les intérêts sont appliqués dès le jour de votre versement. Épargner maintenant plutôt qu'en décembre vous fait gagner presque un an d'intérêts. Vous pouvez épargner un peu chaque mois si vous le voulez.

### Épargner en 2017 ?

Chez Curalia, partenaire d'Axxon  
pour tous les kinésithérapeutes!

### Plus d'infos ?

Contactez-nous via le 02/735 80 55 ou via [info@curalia.be](mailto:info@curalia.be)

**SUPER  
ACTION D'ÉTÉ**  
Demandez-nous  
plus d'info

## SHOCKMASTER 500

Plus performant avec  
davantage de possibilités

- Nouvelles thérapies pour les indications de sport (evidence-based)
- Logiciel actualisé avec des protocoles de traitement commodes pour des résultats plus rapides, chez davantage de patients.
- Quelques indications : tendinopathies, éperons, points gâchettes, céphalée de tension, syndrome myofascial douloureux ...

10 nouvelles indications, y compris :



*Tendinopathie des adducteurs*



*Chondropathie rotulienne*



**UNE DÉMONSTRATION?**  
Appelez le 089 510 550



**Un demi-siècle de Gymna, c'est avec vous que nous le fêtons !  
En 2017 : 5 ans de garantie sur tout appareillage.**

Action d'été valable jusqu'au 30/09/2017

Gymna siège principal • Pasweg 6 C • 3740 Bilzen  
Gymna Gand • Jan Samijnstr. 23 • 9050 Gand  
Gymna Bruxelles • Imperiastr. 16 A • 1930 Zaventem

Service clientèle : 089 510 550  
gymna@gymna.be

**gymna**  
www.gymna.be