

Une nouvelle direction pour Axxon

AXXON *exclusif*



LES MEMBRES D'AXXON
REÇOIVENT AUSSI:

Axxon Exclusif

L'ÉDITION QUI FAIT LE PLEIN
D'INFOS PROFESSIONNELLES



Un regard
prévoyant sur
votre avenir

32,73 EUR par jour : Pourriez-vous en vivre ?

**C'EST CE QUE LA SÉCURITÉ SOCIALE
VOUS VERSERA, EN TANT QU'INDÉPENDANT,
EN CAS D'INCAPACITÉ DE TRAVAIL!**

Comme kinésithérapeute, une incapacité de travail, même partielle, peut avoir très vite un impact important sur vos revenus.

Il faut donc vous assurer un **revenu de remplacement** adapté à votre situation pour le cas où...

Kinerisk, l'assurance Revenu Garanti de Curalia, vous met à l'abri!

Kinerisk vous offre :

- + **Le libre choix du revenu assuré**
- + **Un tarif avantageux.** Exemple: Pour une rente de 2.500 EUR par mois (30.000 EUR/an), vous paierez annuellement:
 - 960 euro si **vous souscrivez avant 35 ans**
 - 1.200 euro si vous souscrivez avant 45 ans
- + Une prise en charge à **partir de 24% d'invalidité**
- + La **déduction fiscale totale** en frais professionnels

**CURALIA: VOTRE ASSUREUR
LE PARTENAIRE DE AXxon**

Intéressé ?

Contactez-nous au 02/735.80.55 ou via info@curalia.be
pour un **conseil gratuit personnalisé.**

“Poursuivre dans la même voie”

Il y a quatre ans, Axxon Physical Therapy in Belgium asbl a été portée sur les fonts baptismaux dans un contexte économique difficile. A l'époque, être en mesure de servir les intérêts professionnels de tous les kinésithérapeutes de Belgique au départ d'une organisation unique apparaissait à la fois comme un délicat exercice d'équilibre et comme une absolue nécessité.

Quatre années durant, les fondateurs d'Axxon ont bravé ces difficultés pour s'acquitter au mieux de leur mission de défense professionnelle à l'intérieur de la marge de manœuvre très limitée que leur laissaient les autorités. Les années à venir aussi s'annoncent d'ores et déjà cruciales.

Cruciales tout d'abord parce que c'est un nouveau Conseil d'Administration qui prendra prochainement les commandes. En attendant, nous vous proposons dans cette édition de jeter un coup d'œil en arrière pour mesurer le chemin parcouru avec Luc Lemense et Simon D'Hooghe, qui ont occupé les postes de président et de secrétaire général d'Axxon au cours de ces quatre dernières années et totalisent à eux deux plus d'un demi-siècle de défense professionnelle dans diverses fonctions. Nos deux interlocuteurs sont évidemment aussi particulièrement bien placés pour esquisser les perspectives futures. Pour leurs successeurs, le mot d'ordre sera de poursuivre dans la même voie tout en apportant à leur action leurs « axxents » personnels.

Cruciales ensuite parce que la 6e réforme de l'Etat aura un impact majeur sur le fonctionnement du Conseil d'Administration au cours de la législature à venir. Axxon intervient à plusieurs échelons de la prise de décision et ses mandataires se chargent d'apporter à divers groupes de travail des arguments solides, l'objectif premier étant ici de traduire une vision dans la pratique du terrain et dans les besoins professionnels de demain.

Cruciales enfin parce que notre organisation va continuer à se professionnaliser. Cela ne se ressentira peut-être pas de façon immédiate sur le terrain, mais il ne fait aucun doute que cette évolution aura des retombées indirectes pour chacun d'entre vous. La surveillance et la promotion de la qualité, la prestation de services, le soutien aux membres, la défense professionnelle, l'information et l'informatisation... ce n'est là qu'un petit aperçu des aspects sur lesquels nous avons l'intention de concentrer nos efforts ces prochaines années.

En tant que nouveau directeur général d'Axxon, je serai heureux d'y travailler, avec vous et pour vous !

Johan Heselmans

SOMMAIRE



RELAXX / NEWS P.4 / SLOW LIVING A DUBAI P.25



AXXON EN ACTION / DU CHANGEMENT EN VUE A LA TÊTE D'AXXON P.14 / UN NOUVEAU CONSEIL D'ADMINISTRATION P.18



EXXPRT / LES BIENFAITS DE LA MARCHE NORDIQUE P.10

REFLEXXE QUALITE / GLEK : KEZAKO ? P.20

EXXTRA / LEGISLATION P.28



AXXON MAGAZINE
PUBLICATION DE L'ASBL AXXON

MAI - JUIN - JUILLET 2013

Trimestriel
Année 5 – Nr 18
Imperiastraat 16
1930 Zaventem
Bureau de dépôt: Gand X
Numéro d'agrément: P 910669

Editeur responsable

Luc Lemense,
Imperiastraat 16,
1930 Zaventem

Rédacteurs en chef

Fabienne Van Dooren (FR)
Michel Schotte (NL)
redaction@axxon.be

Coordination générale

Michel Schotte

Copywriting

Anne Sterckx
Karen Thiebaert

Traduction

Emily Van Coolput

Concept & réalisation

Imprimerie Geers Offset NV

Impression

Imprimerie Geers Offset NV

Adresse de correspondance

Axxon
Imperiastraat 16,
1930 Zaventem
Tel: 02/709 70 80
Fax: 02/749 96 89
www.axxon.be

Numéro de compte pour les cotisations

BE51 3631 0868 1062

Vous recevez cette revue en fonction du nom et de l'adresse qui se trouvent dans notre base de données. Suite à la mise en application de la loi du 8 décembre 1992 sur la protection de la vie privée, vous avez la possibilité et le droit de modifier vos données.

Les articles/publicités paraissent sous la responsabilité des auteurs/firmes. Axxon se réserve le droit de refuser des textes et/ou publicités qui pourraient nuire à la profession.

© Tout texte ou partie de texte ne peut être copié, photocopié, quelle qu'en soit l'utilisation sans l'autorisation écrite de l'éditeur.

Photo de couverture : www.shutterstock.com





Tous les deux ans, le gigantesque complexe d'exposition de Leipzig accueille « therapie Leipzig », l'un des plus importants salons consacrés à la réhabilitation chez nos voisins allemands. La dernière édition, fin mars, a été un franc succès, attirant quelque 12.200 visiteurs (majoritairement européens) qui ont pu y découvrir les produits et innovations les plus récents présentés par pas moins de 278 firmes et organisations en provenance de 10 pays. Le congrès associé au salon, qui proposait un vaste éventail d'exposés et présentations consacrés à la réhabilitation et à la prévention en kinésithérapie, logopédie et ergothérapie, a quant à lui accueilli plus de 2.600 participants.

L'événement a également servi de cadre à l'organisation d'un Forum de l'Europe Centrale, où les organisations représentatives des pays limitrophes ont été conviées à s'exprimer sur une thématique commune ; le sujet retenu pour cette édition était « la mobilité des kinésithérapeutes ». En sa qualité de 1^{er} vice-président de l'ER-WCPT, Roland Craps a tenu à cette occasion un discours d'ouverture consacré à la modernisation de la Directive européenne 2005/36 relative à la reconnaissance des qualifications professionnelles. Toutes les organisations nationales invitées ont ensuite eu l'occasion de présenter leur structure et leurs statistiques sur la circulation internationale des kinésithérapeutes.

« Ce forum local était une excellente occasion d'échanger des informations », estime Roland Craps. « L'ER-WCPT s'efforce également d'appor-



ter ainsi un maximum de soutien aux organisations professionnelles du secteur dans un certain nombre de nouveaux Etats Membres de l'UE. Nous avons par exemple eu le plaisir d'accueillir nos collègues hongrois dans le giron de la Région européenne de la WCPT. C'est une manière pour nous d'assumer notre rôle d'ambassadeurs, car nous sommes convaincus que le partage de connaissances et d'expériences à l'intérieur de notre réseau européen sera d'une importance capitale pour le développement futur de la kinésithérapie. »

Les pays participants étaient la République Tchèque, la Pologne, l'Autriche, la Belgique, l'Allemagne et la Hongrie.

Le prochain salon professionnel de Leipzig se tiendra du 19 au 21 mars 2015. Vous trouverez le programme du congrès et toutes les informations utiles sur <http://www.therapie-leipzig.de>. ■

Roland Craps

Des côtes sans douleur!

Que vous réserve votre prochain parcours de jogging ou votre tour en vélo lors de votre prochaine sortie ?

Avec le retour des beaux jours, il est naturel de vouloir pratiquer son sport favori à l'extérieur. Si on vous propose un parcours, mieux vaut savoir à l'avance ce que l'on vous réserve.

Google Earth vient à votre aide en vous offrant le profil topographique du circuit proposé. Téléchargez et installez Google Earth, si ce n'est pas déjà fait ou mettez-le à jour. Ensuite, sélectionnez l'endroit du début de parcours et cliquez sur « Outils », « Règle », « Trajet ». Cliquez sur votre point de départ ainsi que sur chaque étape successive. Si le trajet est

sinueux, il faudra cliquer sur plusieurs points entre 2 étapes, car Google Earth vous donne des trajets à vol d'oiseau. Une fois votre trajet achevé, enregistrez-le. Dans le volet latéral, faites un clic droit sur votre trajet puis cliquez sur « Profil d'élévation ».

Regardez la courbe qui s'affiche, il s'agit de votre parcours présentant les montées et les descentes. ■

Bon courage et bonne course!

Stim-Form



ULTRASONS CHATTANOOGA MOBILE (US)

Complet et facile à utiliser



PRIX PROMO

~~1349 € TTC~~
1149 € TTC

Deux fréquences (1 ou 3 Mhz)
Mode pulsé ou mode continu
Indications cliniques préétablies ou programmes personnalisés
Livré avec une tête de 5 cm²
Fonction «chauffage» de la tête pour un meilleur confort patient

Promotion valable du 15 juin au 15 août 2013

ONDES DE CHOC RADIALES INTELECT RPW

Promotion valable du 15 juin au 15 août 2013

L'Intellect RPW est doté d'un écran tactile afin de faciliter la prise en main de l'appareil et d'assurer une utilisation simplifiée. L'interface, dotée de différents menus, est simple à utiliser et garantit une sélection fiable de tous les paramètres nécessaires lors de l'initialisation ou pendant le traitement du patient. Navigation simplifiée, écran couleur avec guide thérapeutique et clinique. Rangement aisé

Livré avec :

- DActor applicateur (pièce à main)
- Applicateur classic 15 mm
- Applicateur DActor 20 mm
- Applicateur Deep Impact 15 mm
- Manuel utilisation

PRIX PROMO

~~13999 € TTC~~
12699 € TTC



FORMATION OFFERTE



STIM-FORM • Rue de Waremme, 108 • B-4530 VILLERS LE BOUILLET • Tél. : 04 / 275 79 11 • Fax : 04 / 275 00 04

Ouverture du lundi au vendredi de 9h à 17h • Samedi de 9h à 12h ou sur rendez-vous

info@stim-form.com • www.stim-form.com



VPS International nv
 Korte Ridderstraat 15
 B-1785 Merchtem
 Belgique



MONARK
 SPORTS & MEDICAL

Official
 Dealer

VPS fitness



(*) PRIX TVA 21% INCLUS. TARIF LIVRÉ PLACÉ R.C.

TEL +32 (0)52 37 11 62

info@vps.be

WWW.VPS.BE

ACTUS

Le sport senior affiche un excellent bilan de santé en Belgique francophone



Créée en 1976 et reconnue par l'ADEPS depuis 1979, énéoSport demeure, à ce jour, l'unique association sportive de loisirs spécifique dédiée aux aînés en Fédération Wallonie-Bruxelles.

Cette asbl est considérée comme la référence « sport aînés de loisirs » au niveau de l'ADEPS. Ses missions consistent à promouvoir, encourager et organiser la pratique sportive des aînés de ma-

nière à contribuer à l'épanouissement et au bien-être physique, psychique et social des membres de ses cercles ; assurer la formation d'animateurs amenés à encadrer des activités sportives au sein de l'asbl et de garantir aux aînés l'accès à des activités sportives adaptées à leurs potentialités. Le rapport d'activités de 2012 montre toute la dynamique d'une asbl qui, près de 40 ans après sa création, affiche de belles couleurs !

L'asbl énéoSport représente à elle seule plus de 14.000 membres et plus de 550 activités sportives réparties dans ses 12 cercles régionaux de la Belgique francophone. Le sport aîné constitue l'un de ses objectifs majeurs. ■

Source : www.lejournaldumedecin.com

La pension minimum des indépendants en légère augmentation



A partir du 1^{er} septembre, la pension minimum des indépendants augmentera de 1,25% ; la proposition introduite en ce sens par Sabine Laruelle a été approuvée par le conseil des ministres vendredi dernier. Les indemnités d'incapacité de travail ou d'invalidité seront également majorées de 1,25%, de même que celles qui s'inscrivent dans le cadre de l'assurance sociale en cas de faillite.

La pension minimum des indépendants passera donc prochainement de 1.386,40 à 1.403,73 € pour les ménages et de 1.047,84 à 1.060,94 € pour les isolés. Précisons au passage que le montant pour les ménages a déjà été revu légèrement à la hausse début avril, passant de 1.363,30 à 1.386,40 euros.

La ministre des PME et des Indépendants Sabine Laruelle se dit satisfaite de cette évolution, qui devrait permettre « d'éviter que le fossé ne se creuse encore davantage entre salariés et indépendants au niveau des allocations minimales ».

Il a également été décidé de rehausser de 2% le premier plafond de revenus à partir du 1^{er} janvier 2013, et ce tant pour les salariés que pour les indépendants. Enfin, les pensions en cours depuis cinq ans seront augmentées de 2% au 1^{er} septembre 2013 (pour celles qui sont versées depuis 2008) ou au 1^{er} septembre 2014 (pour celles de 2009).

NB : les montants mentionnés ci-dessus s'entendent pour une carrière complète. ■

Source : www.lejournaldumedecin.com



PROGRAMME SYMPOSIUM

ACTUALITE EN KINESITHERAPIE CHU LIEGE – 16 NOVEMBRE 2013

- 08h30 Accueil
- 09h00 **Politique d'Axxon**
- 09h15 **Intérêt de l'entraînement de la force des muscles respiratoires chez la personne âgée**
- Jean-Jacques Moraine (FSM-ULB - Bruxelles)
- 09h45 **Le drainage lymphatique : de l'imagerie à la pratique** - Jean-Paul Belgrado (FSM-ULB - Bruxelles)
- 10h15 **La kinésithérapie en maison de repos, peut-on innover ?** – Bernard Laplanche
(Kinésithérapeute, Directeur en maison de repos)
- 10h45 Pause-café
- 11h15 **Electrostimulation motrice : traitement préventif à la fonte musculaire suite à une neurapraxie ou un axonotmésis** - Stéphane Libion (UCL St Luc-Bruxelles)
- 11h45 **Rééducation des plasties du LCA : quels pièges ?** - Jean-Louis Croisier (ISEPK-ULG - Liège)
- 12h15 **Glek's** : où en est-on ?
- 12h30 Lunch
- 14h00 & 15h30 Workshops
- **Traitement des tendinopathies les plus fréquentes : quels exercices excentriques ?** Dominique Mouraux (ULB Erasme - Bruxelles)
 - **Prise en charge de l'AVC cérébelleux** : actualisation - Erwin Bastian, Jacques Mignolet, Damien Vanderperre (CHU Brugmann - Bruxelles)
 - **La prise en charge du douloureux chronique : actualisation** –Yvan Schaub et Didier Clerbaux (UCL St Luc-Bruxelles)
- 15h00 Pause-café
- 16h30 Clôture de la journée

Inscrivez-vous !
info.fr@axxon.be
02.709.70.80

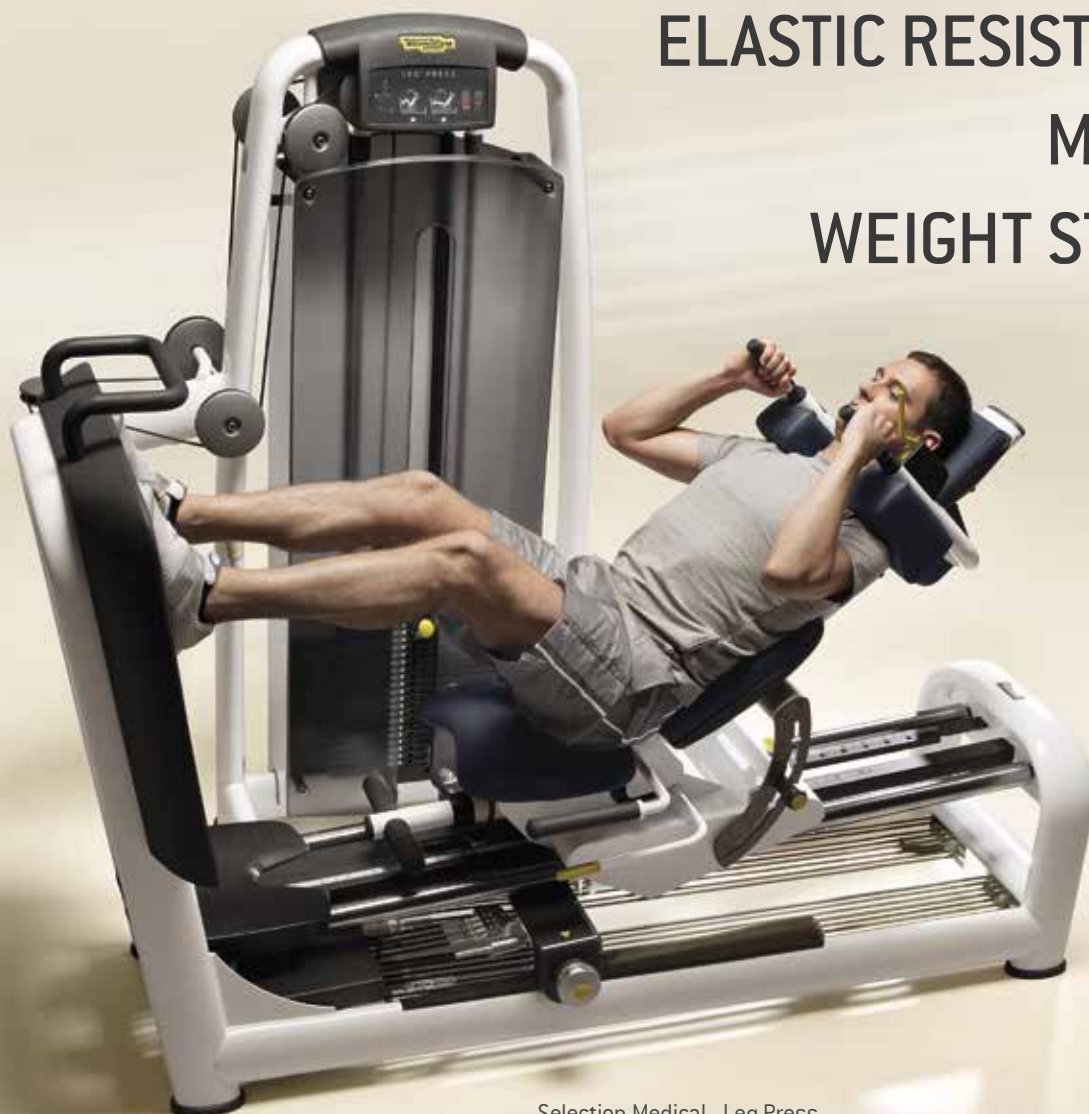
- Prix** - Avant le 28/10/13 : Membre 50 € - Non-membre 70 € - Etudiant 30 €
- Après le 28/10/13 : Membre 60 € - Non-membre 80 € - Etudiant 30 €
- A verser sur le compte **BE62 0016 0603 5161** avec la communication « Symposium 16.11.13 »



Activité reconnue qui rapportera 10 UFC dans votre portfolio



ELASTIC RESISTANCE MEETS WEIGHT STACK.



Selection Medical - Leg Press



MRS
MULTIPLE
RESISTANCE
SYSTEM

Particularités uniques du produit

- Possibilités de réglages très étendues
- Entraînement sans résistance
- Résistance élastique
- Différentes combinaisons de résistance
- Résistance au démarrage très basse
- Entraînement de proprioception

La "Leg Press Medical" est la nouvelle innovation dans le secteur médical et de la réhabilitation sportive. Le "Multiple Resistance System" (MRS) combine une résistance élastique à l'entraînement avec poids. L'appareil dispose de possibilités de réglage très étendues et est donc utilisable pour chaque phase de la réhabilitation. Vous pouvez aussi travailler sur la proprioception en faisant usage d'accessoires.

www.technogym.com/selectionmed

Le leg Press Medical a une certification EEC 93/42 et Tüv.

TECHNOGYM BENELUX

Essebaan 63 - 2908 LJ Capelle aan den IJssel - Tel: +31 (0) 10 - 422 32 22

Fax: +31 (0) 10 - 422 25 68 - Email: info_blx@technogym.com

TECHNOGYM BELGIUM

Ikaroslaan 3 - Ikaros Business Park, gebouw 2A - 1930 Zaventem

Tel.: +32 (0) 2 - 709 05 50 Fax: +32 (0) 2 - 721 3699 - E-mail: info_blx@technogym.com



Compliant EEC 93/42 Directive



The Wellness Company

LA MARCHE NORDIQUE

La Marche Nordique : trend ou objectif santé ?



D'UN POINT DE VUE HISTORIQUE, LA MARCHE NORDIQUE DÉCOULE DE L'ENTRAÎNEMENT HORS SAISON DU SKI DE FOND QUE L'ON PRATIQUE EN FINLANDE DEPUIS DES DÉCENNIES. SON NOM EN FINLANDAIS « SAUVAKÄVELY » SIGNIFIE MARCHÉ AVEC BÂTONS.

M. Tuomo Jantunen, directeur de l'organisation nationale Suomen Latu, est le premier, vers les années 1980, à se pencher sur la possibilité d'étendre au grand public cette pratique sportive. Il est en effet convaincu de ses bienfaits en matière de santé et de prévention. Suomen Latu regroupe différentes asbl et gère l'organisation d'événements, manifestations et stages sportifs. Cette organisation pourrait être assimilée à l'ADEPS ou au BLOSO en Belgique.

Ne trouvant pas l'intérêt escompté, le « sauvakävely » tombe dans l'oubli jusque 1988.

M. Jantunen persiste et organise à Helsinki en 1988 un grand événement auquel il invite télévision et presse, afin de permettre au grand public de venir tester le sauvakävely. A partir de 1990 il présentera systématiquement cette activité lors de chaque organisation d'événements sportifs.

UNE NOUVELLE FORME D'ENTRAÎNEMENT CARDIO-VASCULAIRE

Parallèlement, l'Institut sportif de Vierumaki (institut réputé pour les études sportives en Finlande) commence à introduire et à tester cette activité physique (toujours avec des bâtons de ski de fond). Les études montrent que l'usage de bâtons augmente la fréquence cardiaque de 10 à 20% par rapport à la marche normale.

Petit à petit, la technique sera optimisée et combinée à des exercices de musculation et de stretching.

Cette combinaison de « marche avec bâtons » et d'exercices donnera naissance à une nouvelle forme d'entraînement cardio-vasculaire. En 1993 une étude effectuée aux Etats-Unis, « Energy cost of walking with and without arm activity on crosswalk dual motion cross training », constate que la consommation d'O₂ augmente de 18% si l'on introduit des mouvements de bras pendant la marche. Ceci marque le début des recherches qui vont s'effectuer par la suite sur l'utilisation des bâtons.

En 1996, Suomen Latu, l'Institut de Vierumaki et le fabricant de bâtons Exel se réunissent

**L'AUTEUR :**

Catherine Vinckenbosch est licenciée en kinésithérapie. Elle est instructeur de Nordic Walking, présidente de la LFBMN (Ligue Francophone Belge de Marche Nordique) www.lfbmn.be et du club NFCB (Nordic Fitness Center Brussels) www.nfcb.be

LES MEMBRES D'AXXON
RETROUVERONT
L'ARTICLE SCIENTIFIQUE
COMPLET REPRENANT
LES SPÉCIFICITÉS
ET LES AVANTAGES
THÉRAPEUTIQUES DE
LA MARCHÉ NORDIQUE
DANS L'EXCLUSIF
CI-JOINT.

et c'est Exel qui lancera le terme de Nordic Walking. La compagnie Exel est active dans le domaine du sport depuis les années 70. Depuis 1973, elle produit entre autres des bâtons de ski. En 1997, Exel commence à produire des bâtons de Nordic Walking et est depuis lors un leader dans ce domaine.

D'autres marques telles que Leki, One Way, Gabel, ou KV+ ont suivi. Nous devons à Exel le raccourcissement de la taille des bâtons de Marche Nordique, ainsi que le développement d'une pointe spécifique. C'est en 1997 que commence le « boom » du Nordic Walking. Des pays voisins comme l'Allemagne, les

Pays-Bas, la Suisse, l'Autriche etc ... ont une longueur d'avance sur la Belgique en matière de Nordic Walking. De nombreux parcs nordiques y sont développés afin de permettre à tout un chacun de s'entraîner sur des circuits balisés et classés en fonction du type de terrain et de la difficulté. ■

La posturologie dynamique

Formation Orthokinésie-Kinépodie



Innovez en Dynamique grâce à la Méthode OTTE

Contenu de la formation

- Outils actifs et innovants de rééducation** (Semelles intelligentes, gouttières dentaires, planches oculaires)
- Rééducations dynamiques actives** : maxillo-faciales (ATMs), podales, oculo-motrices, tissulaires
- Recherche des causes posturo-dynamiques**

Lieux des formations

| Beauraing | Bruxelles | Luxembourg

Pour connaître toutes les dates et lieux de formation connectez vous sur kinepod.com/pro

KINEPOD

Inscrivez-vous

- 00352 26 12 38 96
- 0032 478 77 14 10
- 0033 6 86 71 89 32

secretariat@kinepod.com
/Kinepodlaboratoire
@Kinepod



Possibilité de créer votre clinique Kinépod (exclusivité territoriale)

B-E-St®

By JeeCee

Pro Cycling Team Vacansoleil DCM choisit B-E-St!!



Félicitations à Mark et l'équipe néerlandaise de B-E-St pour cette belle réalisation!

Exhibition CMEF en Chine

La philosophie orientale rencontre la technologie occidentale. L'exposition CMEF en Chine a été un succès retentissant! Chine devient fou sur B-E-St!



Cours de Triggerpoint

Membres supérieurs et inférieurs

Jeudi 6 Juin 11h-17h30

Un séminaire où les conditions telles que tennis elbow, coude du golfeur, tunnel carpien-syndrome, fémoro plaintes du fémur, des problèmes au tendon d'Achille, les plaintes sont tibia talar.

Lieu :

Bassevelde, Vent 1a , 9968 Bassevelde

Vous pouvez vous inscrire ici soraya@b-e-st.com

NOTRE CONTACT EN WALLONIE

SN Distribution SA

Adresse: Avenue des Pins 8, 4121 Neupré

Email: freddy.ligot@skynet.be, Tel: 04 372 00 06



Suivez-nous sur **Facebook**
facebook.com/bestbyjeecee



Suivez-nous sur **Twitter**
twitter.com/bestbyjeecee

Vous pouvez également visiter notre site Web

www.b-e-st.com

Qu'est-ce que B-E-St By JeeCee?



L'application B-E-St ou Bio – Énergie – Stimulation (stimulation bio-énergétique) est un tour de force technologique qui a recours au courant généré par une blessure ou au courant de la biostimulation. Grâce à l'émission d'un courant à très faible tension, B-E-St parvient à augmenter le niveau d'ATP (adénosine triphosphate) – l'énergie véhiculée par les aliments – présent dans notre corps de 500 à 800 %. Les micro-courants imitent le système bio-électrique propre à notre corps pour restaurer l'équilibre naturel au niveau du tissu atteint et ainsi favoriser la régénération des cellules lésées.

Avantages?

- ✓ *antistress, revitalisant, amélioration des niveaux d'énergie*
- ✓ *récupération rapide après des activités sportives*
- ✓ *réduction des inflammations*
- ✓ *mobilité accrue*
- ✓ *circulation sanguine locale améliorée*
- ✓ *amélioration de la qualité du sommeil*
- ✓ *guérison accélérée de blessures, régénération cellulaire et osseuse*
- ✓ *renforcement du système immunitaire par la production de lymphocytes*
- ✓ *Accélère la guérison des muscles, articulations, tendons et ligaments.*

Propriétés?

- ✓ *Plus de 60 fonctions pré-programmées / programmes*
- ✓ *L'affichage indique exactement où les plaquettes adhésives doivent être placées*
- ✓ *Peut être appliqué à l'aide d'électrodes manuelles ou de plaquettes adhésives.*
- ✓ *Mesure la fonction bio-feedback avec représentation graphique et numérique*
- ✓ *Registre des patients*
- ✓ *Fréquence (de 0,2 Hz à 9999,9 Hz)*
- ✓ *Microampères*
- ✓ *Millivolt*
- ✓ *Mesures en voltage*



Séminaire a Neupre

Vous voulez en savoir plus sur ce concept unique ? Inscrivez-vous à l'un de nos séminaires gratuits de présentation !

Envoyé un mail pour plus d'information.

Samedi 22 juin de 10h à 13h

Avenue des Pins 8, 4121 Neupré
Email: freddy.ligot@skynet.be, Tel: 04 372 00 06



JeeCee International nv

Vent 1a, 9968 Bassevelde, Tel: 0032 (0)9 373 82 82, Fax: 0032 (0)9 373 94 09, Email: info@b-e-st.com

Du changement en vue

Un entretien avec les président et secrétaire général sortants

A EUX DEUX, LUC LEMENSE ET SIMON D'HOOGHE TOTALISENT PRÈS D'UN DEMI-SIÈCLE DE DÉFENSE PROFESSIONNELLE. D'ICI PEU, ILS FERONT LEURS ADIEUX À AXXON POUR PROFITER D'UNE RETRAITE BIEN MÉRITÉE... MAIS NON SANS JETER D'ABORD UN COUP D'ŒIL EN ARRIÈRE POUR MESURER LE CHEMIN PARCOURU AU COURS DE CES ANNÉES DE LUTTE COMMUNE ET SE REMÉMORER LES BEAUX MOMENTS DE LEUR LONGUE CARRIÈRE !

Quelle a été durant cette période l'évolution la plus marquante de la défense professionnelle de la kinésithérapie ?

LL : « Autrefois, notre action se concentrait surtout sur des questions purement techniques comme la nomenclature ou les tarifs négociés avec l'Inami. Aujourd'hui, nous sommes impliqués et écoutés à tous les niveaux de pouvoir en tant qu'organisation professionnelle et nous sommes même en mesure, au prix d'un lobbying acharné, d'influencer certains dossiers : le contingentement, la sixième réforme de l'Etat et le transfert de compétences aux communautés, la forfaitarisation, l'accès direct, l'amélioration de la qualité, les compétences professionnelles particulières, la conservation du statut de profession libérale... »

SD : « Un autre grand changement a évidemment été le passage de 10 organisations professionnelles à la structure unitaire Axxon, fondée en 2009. C'en est terminé de l'éparpillement des ressources humaines et des moyens. L'Inami, les autorités et diverses autres instances ont aujourd'hui en face d'eux un interlocuteur unique. Cela nous permet d'obtenir plus facilement une place à la table des négociations et de défendre plus efficacement la place de la kinésithérapie lorsqu'elle est menacée. »

LL : « Axxon a aussi contribué à rendre ses membres plus affirmés et plus critiques. Assez curieusement, on observe en même temps que de nombreux kinésithérapeutes ont aujourd'hui une vision beaucoup moins réaliste du contexte difficile auquel est confronté tout le secteur de la santé, et donc aussi le nôtre. A côté des limitations budgétaires, il y a aussi un certain nombre d'évolutions majeures qui se préparent, comme le passage d'un système de paiement à la prestation à un modèle de rétri-

à la tête d'Axxon !

bution en fonction de la qualité, la forfaitarisation de la prise en charge des maladies chroniques ou l'approche multidisciplinaire globale de la revalidation. D'ici une dizaine d'années, notre métier aura bien changé ! »

A quels points de vue Axxon a-t-elle connu une évolution positive ?

SD : « Son grand mérite a été de parvenir à faire collaborer des personnes qui avaient des idées, des points de vues et des personnalités complètement différentes. En tant qu'équipe, nous sommes arrivés à mettre un pied dans la porte un peu partout et à nous profiler comme un interlocuteur sérieux auprès des autorités. Pouvoir parler au nom de « tous les kinésithérapeutes », cela ouvre des portes ! Nous avons également optimisé nos contacts avec les structures d'enseignement et noué de bonnes relations avec d'autres groupes de prestataires. Cet agrandissement d'échelle est parfois laborieux en termes de suivi, mais il nous ouvre aussi des possibilités beaucoup plus larges pour obtenir des avancées en faveur de nos membres.

Bien qu'Axxon ait fait ses premiers pas en plein cœur de la crise, à un moment où tous les moyens étaient bloqués, les tarifs ont augmenté et nous sommes aujourd'hui le seul groupe professionnel à avoir reçu des moyens supplémentaires, alors que tous les autres ont dû encaisser d'importantes économies.

Reste à présent à améliorer notre service aux membres et à rendre plus visibles les résultats obtenus dans une série de domaines. Ces prochaines années, Axxon devrait trouver son rythme de croisière... et je pense que c'est là que réside son grand défi pour l'avenir. »

Quels aspects se sont dégradés ?

LL : « Le contexte dans lequel les kinésithérapeutes doivent vivre et travailler laisse encore beaucoup à désirer en termes d'encadrement, d'honoraires et de régime de pensions. Les autorités sous-estiment la valeur et les atouts de la kinésithérapie. La revalidation efficiente des patients ou les possibilités en termes de prévention sont trop peu connues et, à plus



**LUC LEMENSE (66 ANS),
PRÉSIDENT SORTANT
D'AXXON**

Licencié en kinésithérapie à l'ULB en 1975. Pratique indépendante à Anvers de 1975 à 2012 en collaboration avec son épouse, également kiné.

A occupé diverses fonctions dirigeantes auprès de l'UZK (union flamande des kinésithérapeutes indépendants), de la Confédération Belge des Kinésithérapeutes et du Cartel National des Kinésithérapeutes. Cofondateur et président d'Axxon, Physical Therapy in Belgium.

« Désormais, mon épouse et mes (petits-)enfants occuperont la première place dans ma vie. Je vais aussi m'atteler à mettre de l'ordre dans ma collection de photos et de vidéos, j'ai plein de projets de voyages et j'apprends à jouer au golf. Tout le stress que j'ai connu en tant qu'indépendant s'est soudain évaporé... même si mon épouse a déjà préparé pour moi toute une liste de choses à faire ! J'espère que nous resterons encore longtemps en bonne santé et que nous aurons la chance de vieillir heureux ensemble. »



**SIMON D'HOOGHE
(66 ANS), SECRÉTAIRE
GÉNÉRAL SORTANT
D'AXXON**

Licencié en Education Physique en 1972 et en kinésithérapie en 1973 (à la KUL dans les deux cas).

Kinésithérapeute indépendant à Sint-Niklaas (durant 3 ans) et à Destelbergen depuis 1973.

A occupé diverses fonctions dirigeantes auprès de la FNDLK et du Cartel National des Kinésithérapeutes. Cofondateur et secrétaire général d'Axxon, Physical Therapy in Belgium.

« En espérant rester en bonne santé, j'ai l'intention de consacrer plus de temps à mon épouse et à mes enfants, de faire plus d'activités avec mes petits-enfants – notamment en profitant de la vaste offre d'activités culturelles de notre magnifique ville de Gand ! »

INTERVIEW

forte raison, trop peu exploitées. La réglementation est trop stricte, l'accès direct à nos services n'existe pas (encore) et la surcharge administrative est franchement excessive. Dans des pays comme le Royaume-Uni, le Canada, les Etats-Unis ou l'Australie, le corps médical a aussi beaucoup plus d'estime pour la kinésithérapie.»

SD : « La défense professionnelle s'organise essentiellement à quatre niveaux : l'Inami, les mutuelles, le ministère des Affaires sociales et les organisations professionnelles.

Les médecins sont omniprésents à tous ces niveaux et dans tous ces organes politiques et contribuent parfois à orienter les débats (p.ex. dans le dossier des indemnités de déplacement...). Ces deux dernières années, la ministre a aussi régulièrement mis à mal notre modèle de concertation en modifiant certains accords. C'est un phénomène de plus en plus fréquent, au grand mécontentement de nos membres.

Cette approche complique la communication avec la base, pour la bonne et simple raison que nous sommes souvent pris de vitesse. Dans le passé, nous avons dû nous battre pour nous faire notre place. Le tout est à présent de la conserver, dans un contexte où la crise économique et « l'approche multidisciplinaire » sont parfois détournés par d'autres acteurs pour s'approprier certaines prérogatives de la kinésithérapie (psychomotricité, spécialistes de la motricité, ostéopathie).

Quel est le moment qui vous a le plus marqué ?

SD : « La fusion de 2009 a évidemment été un tournant mémorable, mais j'ai surtout beaucoup de reconnaissance et de respect pour les personnes qui m'ont fait confiance et donné la chance d'occuper ce poste d'administrateur. La chance d'accompagner des collègues dans leur carrière, la reconnaissance des patients en tant que kiné indépendant, ce sont pour moi les souvenirs inoubliables.

LL : « Au niveau de la défense professionnelle, je dirais la période de crise à l'époque où nous a été imposée la nouvelle nomenclature, mais aussi, sur une note plus positive, la création d'Axxon. C'est souvent aux moments les plus improbables, parfois au terme de réunions très intenses, que j'ai été le plus touché par les témoignages de respect et de reconnaissance de collègues du terrain (souvent de parfaits inconnus) qui étaient conscients du contexte général et ne se focalisaient pas uniquement sur leur situation personnelle, leurs frustrations, leurs attentes irrationnelles... Quel plus beau cadeau que la confiance de ses pairs ? »

Qu'auriez-vous encore voulu vivre en tant qu'administrateurs d'Axxon ?

SD : « L'entrée en vigueur d'une nouvelle nomenclature qui reconnaisse pleinement la valeur de la kinésithérapie et s'éloigne des quotas. Je citerais

également l'accès direct à la kinésithérapie (ADK), dont on a déjà beaucoup parlé (parfois avec des effets positifs), mais jusqu'ici avec assez peu de résultats concrets.

LL : « J'aurais aimé voir augmenter davantage les honoraires, mais il est très difficile de faire bouger les choses sur le plan politique, en particulier lorsqu'il s'agit de questions financières. L'assurance-maladie devrait être davantage aux mains de gestionnaires et d'économistes. Une organisation professionnelle forte reste une nécessité pour éviter que nos prestations de kinésithérapie ne soient reprises par d'autres prestataires de soins reconnus ou autoproclamés. »

Comment voyez-vous l'avenir d'Axxon ?

SD : « Il s'agira avant tout de consolider les acquis et de s'adapter aux conséquences de la réforme de l'Etat. Les centres d'hébergement et de soins vont être transférés aux Communautés, et la Flandre veut nous faire faire toujours plus avec moins de moyens ; nous allons devoir répondre à cette attente et donc améliorer encore notre rapport coût/qualité, mais sans sortir du cadre de l'EBM. »

LL : « Axxon doit se consolider mais aussi continuer à se professionnaliser en tant qu'association, élargir son champ d'action, surveiller le terrain sur le plan de la prévention et de la multidisciplinarité et s'efforcer d'obtenir l'ADK et une rémunération conforme au marché. Et les services aux membres doivent en faire une organisation incontournable. »

Qu'est-ce qui vous manquera le plus lorsque vous aurez tourné la page ?

LL : « La collégialité entre administrateurs, le dynamisme d'une équipe enthousiaste distillée au départ des conseils d'administration de dix organisations différentes. Les critiques et les conflits sont rares, et nous nous efforçons au contraire d'œuvrer de concert à la réalisation d'un objectif commun. Je regrette aussi un peu de lâcher notre « bébé » (Axxon fêtera son 4e anniversaire en octobre) avant qu'il ne soit vraiment arrivé à maturité. »

SD : « La diversité des opinions au sujet de questions souvent très délicates crée au sein du conseil d'administration un certain lien, une sorte de camaraderie qui va certainement me manquer. En même temps, je suis convaincu qu'il faut du sang neuf. Des administrateurs plus jeunes doivent saisir l'occasion pour insuffler à la profession un dynamisme nouveau. » ■



Vous cherchez un partenaire fiable pour votre sécurité sociale?

4 raisons d'opter pour Xerius



Accompagnement personnalisé

Tout indépendant qui fait gérer son dossier par Xerius Caisse d'Assurances Sociales se voit attribuer une **équipe attitrée de gestionnaires de dossiers** qui connaissent parfaitement sa situation.



Connaissance

Un indépendant bien informé peut éviter de nombreux frais. C'est la raison pour laquelle nous vous faisons parvenir tous les trois mois notre **Bulletin d'Information** et que nous vous dispensons, si nécessaire, des conseils juridiques sur votre assujettissement, votre pension, l'assurance-maladie, les allocations familiales,...



Qualité

Xerius accorde une grande importance à l'**efficacité** et à la **rapidité**. C'est pourquoi nous analysons en permanence nos méthodes de travail et opérons, le cas échéant, les rectifications nécessaires.

3,05%

Indépendance

Xerius est **totalelement indépendant**: nous travaillons uniquement dans l'intérêt de nos clients. Depuis des années, nous appliquons en outre les **frais de gestion les plus bas** du marché. Chez nous, vous ne payez que **3,05 %**.

Pour plus d'infos, appelez-nous au: **078 15 00 15** ou envoyez un courriel à: professionliberale@xerius.be.

Election d'un nouveau Conseil d'Administration

LE PREMIER MANDAT D'AXXON PHYSICALTHERAPY IN BELGIUM ARRIVE À SON TERME ET NOUVEAU CONSEIL D'ADMINISTRATION (CA) SERA ÉLU FIN JUIN. MAIS COMMENT SE DÉROULE UNE TELLE ÉLECTION ? QUI PEUT SE POSER CANDIDAT ET QUEL EST LE TRAJET D'UNE CANDIDATURE ?



www.shutterstock.com

Le 8 septembre 2009, l'Association des Kinésithérapeutes de Belgique et le Cartel National des Kinésithérapeutes (Association de fait AKB-Cartel) créaient l'asbl Axxon Physical Therapy in Belgium. Les membres fondateurs de cette dernière en sont les premiers membres effectifs et une partie d'entre eux forment le premier Conseil d'Administration pour une durée de 4 ans.

CHEMIN D'UNE CANDIDATURE

L'élection d'un nouveau conseil d'administration se déroule en deux phases. Au début de cette année, une première étape a été réalisée, notamment la constitution de l'Assemblée Générale d'Axxon Physical Therapy in Belgium.

Chaque membre peut se porter candidat pour un mandat de deux

ans à l'Assemblée générale d'Axxon Physical Therapy in Belgium. Un mandat est prévu par 40 membres, représentant ?? mandataires francophones et ??? mandataires néerlandophones. Pour ce faire, les membres ont eu l'occasion de poser leur candidature pour recevoir un mandat de vote en 2013 et 2014, un appel ayant été passé via la newsletter du 18 janvier 2013. Les candidatures valides ont été présentées par les ailes francophones et néerlandophones lors du Conseil d'Administration du mois de février.

Tout membre ayant un mandat de vote à l'Assemblée générale d'Axxon PTIB peut également être candidat pour rejoindre le Conseil d'Administration. A cet effet, les mandataires ont reçu cette invitation le 18 avril. Toute demande doit être accompagnée d'une lettre de motivation.

Les candidats francophones seront, comme défini statutairement, présentés à l'Assemblée Générale par le Conseil d'Administration de l'aile francophone, Axxon Qualité en Kinésithérapie, asbl ou de l'aile néerlandophone, Axxon Kwaliteit in Kinesithérapie

Et ensuite ?

Lors de la deuxième étape, ce sera à l'Assemblée Générale du jeudi 27 juin d'approuver ces candidatures afin de former finalement le nouveau Conseil d'Administration d'Axxon Physical Therapy in Belgium pour les 4 prochaines années.

Nous ne manquerons pas de vous le présenter dans le prochain magazine en septembre. ■

UN AU-REVOIR DÉFINITIF

En plus des 18 mandats actuels arrivant à terme, quatre administrateurs quittent définitivement notre association professionnelle: le président Luc Lemense, le secrétaire-général Simon D'Hooghe ainsi que Jean-Jacques Noël et Fons De Schutter.

En outre, un certain nombre de collègues ayant plusieurs années d'ancienneté ont déposé leur mandat dans divers organes : Daniel Despiegelaere (commission des profils), Gilbrecht Devos (Conseil technique pour la kinésithérapie), Peter-Hendrik Gijssels (Conseil technique pour la kinésithérapie) et Paul Rabau (Conseil national pour la kinésithérapie). Axxon les remercie pour leurs années de dévouement au service de la kinésithérapie.

A VENDRE

Les petites annonces d'AXXON

Vous êtes jeune diplômé et vous cherchez du travail ? Vous avez du matériel à vendre ? Vous partez en vacances et vous avez besoin d'un remplacement ? Ou vous êtes bientôt pensionné et vous souhaitez revendre votre cabinet ? Alors n'attendez pas plus longtemps et **placez votre annonce sur le site d'Axxon.**

Ce service est entièrement **gratuit pour nos membres !**

Les **kinésithérapeutes non-membres** peuvent également placer une petite annonce pour **50 € par annonce de 200 caractères** maximum, espaces compris, durant une période de **3 mois.**

Rendez-vous sur www.axxon.be, connectez-vous et consultez la rubrique « Avantages – Petites annonces ». Elle est consultée par des centaines de kinés chaque jour !

Pour tous renseignements, contactez Sébastien au secrétariat en appelant le 02/709.70.80

SHOCKWAVE

NOUVEAU SWISS DOLORCLAST MASTER

**EXCLUSIVEMENT!
CHEZ**



Partner for Life
Ingberthoeweg 3d
2630 Aartselaar
T 03 451 00 70
info@enraf-nonius.be
www.enraf-nonius.be

- Fréquence jusqu'à 20Hz
- Ecran tactile avec 17 protocoles prêts à l'emploi
- SCORE EVA

PRIX DE LANCEMENT!

14.900 €

Pièce à main Evo Blue + kit de révision inclus!



NOUVELLE PIÈCE À MAIN

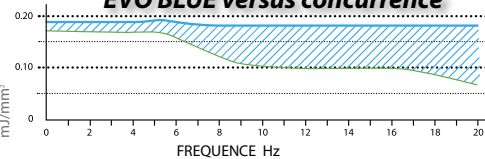
EVO BLUE

Pour tous les appareils Dolorclast Shockwave!

- Energie constante
- Flux énergétique 65% plus élevé
- Révision en moins d'une minute
- Zone de traitement 6 x plus grande
- Programme de reprise

DENSITÉ FLUX ÉNERGÉTIQUE
mJ/mm²

EVO BLUE versus concurrence



■ Pièce à main EVO BLUE ■ Pièce à main de la concurrence

3.340 €*

*Valeur de reprise 1 sur 1 = 1.000€

PROMOTION DE LA QUALITÉ

GLEK : Kézako ?

LA QUESTION DE SAVOIR CE QU'EST UN GLEK DOIT SÛREMENT ÉTONNER TOUS LES KINÉSITHÉRAPEUTES QUI AUJOURD'HUI EN FONT DÉJÀ PARTIE. MAIS SOYONS DE BON COMPTE, LA MAJORITÉ DES KINÉSITHÉRAPEUTES DE BELGIQUE N'A ENCORE JAMAIS PARTICIPÉ À UNE ACTIVITÉ AU SEIN D'UN GLEK ET BEAUCOUP SEMBLENT MÊME NE PAS SAVOIR DE QUOI IL S'AGIT. POURTANT, DEPUIS LE DÉBUT DU PROJET DE LA PROMOTION DE LA QUALITÉ EN KINÉSITHÉRAPIE (PRO-Q-KINE) FIN 2008 DÉBUT 2009, LA CONCERTATION INTER COLLÉGIALE S'EST IMPOSÉE COMME L'UN DES MOYENS CLÉ DE L'AMÉLIORATION DE LA QUALITÉ.

Et au départ, c'est bien de cela qu'il est question dans un GLEK, l'acronyme pour désigner un **G**roupe **L**ocal d'**E**change en **K**inésithérapie.

PRO-Q-KINE OFFRE UN CADRE ET UNE STRUCTURE

Un GLEK est un groupe de 8 à maximum 15 kinésithérapeutes issus d'une même localité ou zone géographique qui se réunissent pour échanger, comparer leurs connaissances, expériences et pratiques sur un thème qu'ils auront préalablement choisi. Pro-Q-Kine offre à tous les kinésithérapeutes un cadre, une structure pour rendre plus efficace et transparent le processus d'amélioration de la qualité.

AUTOÉVALUATION ET PEER REVIEW DANS UN GROUPE RESTREINT

Les grands principes qui sous-tendent une activité au sein d'un GLEK sont l'autoévaluation et la reconnaissance par ses pairs. Nous pourrions résumer cela par la formule : « *Apprendre avec l'autre, apprendre de l'autre sans ressentir ou émettre un quelconque jugement sur l'autre* ». Pro-Q-Kine a posé un cadre pour constituer et gérer un GLEK de 15 personnes maximum. Si un 16^{ème} confrère veut se joindre au groupe, il y a lieu de créer un 2^{ème} GLEK, chacun de 8 personnes. Si le nombre de participants est restreint, c'est que nous parlons bien d'échanges et de discussions. En gardant un nombre limité,

l'accès à la parole à tout un chacun est garanti et l'interactivité au sein du groupe s'en trouve renforcée.

CRÉER UN GLEK ET LE FAIRE RECONNAÎTRE ?

Pour créer un GLEK, il faut rassembler idéalement 8 à 12 kinésithérapeutes qui décident entre eux de l'activité qu'ils désirent organiser. Parmi les participants, un kinésithérapeute prend en charge le GLEK et s'inscrit sur le site www.pqk.be via PE-online en tant que formateur (création d'un compte) 6 semaines avant la date de l'activité prévue.

Pour faire reconnaître le GLEK, il faut ensuite que le « formateur » introduise la liste des participants et qu'il demande la reconnaissance de l'activité auprès de Pro-Q-Kine, toujours par l'intermédiaire de PE-online. Les activités d'un GLEK sont reconnues pour autant qu'elles touchent à un des 4 piliers de la promotion de la qualité en kinésithérapie :

1. Gestion des connaissances et des compétences
2. Organisation des soins et de la pratique
3. Qualité des soins
4. Informatisation et automatisation

ACTIVITÉS POSSIBLES D'UN GLEK

Les activités d'un GLEK peuvent être de trois types :

- ✓ **Activité au choix** : les participants décident d'un sujet dont ils vont débattre entre eux avec ou sans l'aide d'un expert.
- ✓ **Leçon thématique** : Activité avec l'aide d'un expert. Pro-Q-Kine peut proposer des activités sur des thèmes préétablis.

Ces deux types d'activités seront ensuite évaluées par les participants à l'aide d'un questionnaire en ligne.

✓ **Peer Review** : la procédure de création et de gestion est la même, excepté que 3 questionnaires seront envoyés aux participants. Les 1^{er} et 3^{ème} permettent de sonder les aptitudes et connaissances avant et après le Peer Review. Ils permettent également de s'autoévaluer c'est à dire que le kinésithérapeute participant est le seul à voir le résultat de sa propre évaluation. Le 2^{ème} questionnaire est une évaluation de l'activité elle-même sur le plan organisationnel, didactique et pratique. Le Peer Review tel que conçu actuellement est donc un peu plus complexe et demande une interactivité plus grande de la part de l'expert qui présente le sujet mais aussi de la part des participants pour répondre aux différents questionnaires.

PQK OFFRE UNE FORMATION DE BASE EN QUALITÉ

Pour aider les kinésithérapeutes qui désirent créer un GLEK, Pro-Q-Kine a mis en place une formation spécifique qui donne les bases de la gestion de la qualité, les moyens de gérer et modérer des discussions de groupe, une approche de l'EBM et de la casuistique.

Un dernier point, mais qui n'est pas des moindres, est l'aspect du soutien financier. Dans son règlement daté du 1^{er} mars 2013, Pro-Q-Kine donne les montants financiers qui sont attribués aux GLEK. Par année et par GLEK, deux activités maximum seront financées, soit 200 € pour une activité sans expert et 300 € pour une activité avec expert. Ces montants permettent de rembourser si nécessaire les frais d'un expert, d'une location, de petit matériel didactique... ■

Vous retrouverez les conditions exactes d'attribution de ces montants au règlement de PQK sur le site www.pqk.be

AXXON OFFRE UNE AIDE LOGISTIQUE

Chaque kinésithérapeute qui aura participé à une activité de GLEK, une fois sa présence attestée par le « formateur » et après avoir complété le(s) questionnaire(s), verra cette activité ajoutée à son portfolio. Pour avoir un portfolio, il est impératif que tous les participants au GLEK aient créé un compte personnel sur PE-online (voir encadré)

Si ces démarches vous semblent complexes au premier abord, la plateforme PE-online essaie au maximum de simplifier les procédures. Dans le cadre de sa collaboration avec Pro-Q-Kine, AXXON veille à ce que le système soit accessible à un maximum de kinésithérapeutes. AXXON, fort de son rôle d'association professionnelle représentative, offre son soutien logistique et met à la disposition des kinésithérapeutes son infrastructure et son personnel pour les accompagner dans les procédures de Pro-Q-Kine et PE-online.

AXXON

BON À SAVOIR



La mission de **Pro-Q-Kine** qui est depuis le 15/11/2012 une entité autonome constituée en ASBL, court jusqu'en décembre 2014 mais à terme son but est de donner un caractère permanent au système.

PE
online

PE-online est la plateforme électronique grâce à laquelle vous pouvez créer et gérer votre portfolio personnel, créer un GLEK et sur laquelle vous retrouverez un agenda de formations auxquelles vous pouvez vous inscrire en ligne.

Un **portfolio** est un dossier personnel du kinésithérapeute dans le cadre de PE-online. Les activités qui s'inscrivent dans le cadre du système d'amélioration de la qualité y sont automatiquement enregistrées mais le prestataire peut également lui-même en ajouter d'autres s'il le souhaite. Il permet également au kinésithérapeute de se situer par rapport aux exigences de qualité prédéfinies.

Pour créer votre dossier, rien de plus simple : allez vers www.pqk.be et suivez les étapes.

Pour plus d'informations, les kinésithérapeutes peuvent s'adresser à Axxon, Qualité en kinésithérapie au 02.709.70.80 ou info.fr@axxon.be

Formation thérapie manuelle au service

de l'uro-gynécologie et la périnatalité

les 7/8 et 21/22 septembre et 5/6 octobre 2013 à Luxembourg Ville

La thérapie manuelle uro-gynécologique vise les déficits clés des facteurs modifiables pour diminuer la charge totale du système de continence.

Un contenu de formation directement applicable dans vos rééducations abdomino-pelviennes pour une haute qualité de traitement.

Exemples d'applications : syndrome pré-menstruels, douleurs abdomio-pelviennes d'origine organique, prise en charge de la grossesse et du post-partum, de l'incontinence urinaire...

Formateur :

Gian Marco TROVARELLI, formateur international, ostéopathe et kinésithérapeute spécialisé en rééducation uro-gynécologique et en ostéopathie de la sphère gynécologique.

INFORMATIONS ET INSCRIPTIONS

www.leaderfit.com

belux@groupe-leaderfit.com

0494.61.81.04. ou 063.68.01.18. (de Belgique)

621.24.99.48. (du Luxembourg)

Cursus LF'PILATES

dédié aux professionnels de la santé

Lieux de formation : Bruxelles - Namur - Liège - Mons - Luxembourg

Un cursus de formation sélectionné pour s'adapter aux connaissances et aux besoins professionnels des kinésithérapeutes

Champs d'application thérapeutiques du Pilates :

- Uro-gynécologie
- Posturologie
- Kinésithérapie sportive
- Rééducation chez les femmes opérées du cancer du sein
- Travail de la motricité et de l'équilibre
- Pré et post partum
- Traitement des pathologie du rachis
- Travail en maison de soin

Le contenu de cette formation, concret et pratique, vous permettra également de développer des activités de prévention et/ou post thérapeutiques.

Plans de formation modulables, adaptés à vos besoins, votre emploi du temps et au plus proche de chez vous Formation agréées par le dispositif chèques formation de la Région Wallonne

www.leaderfit.com

belux@groupe-leaderfit.com



Activité physique : quel type et pour qui ?

RETROUVEZ L'ARTICLE
COMPLET DANS
L'EXCLUSIF, L'ÉDITION
RÉSERVÉE AUX MEMBRES
D'AXXON !

L'ÉTÉ APPROCHE À GRAND PAS. IL EST INTÉRESSANT DE PROFITER DE CETTE PÉRIODE POUR RAPPELER À CHACUN LES BIENFAITS POUR LA SANTÉ DE LA PRATIQUE D'UNE ACTIVITÉ PHYSIQUE. MAIS QUELS SONT LES TYPES, FRÉQUENCES ET DURÉES À CONSEILLER ET À QUEL TYPE DE PATIENT ?

La sédentarité est actuellement le quatrième facteur de risque de mortalité au niveau mondial. Elle progresse dans de nombreux pays, avec une incidence majeure sur la prévalence des maladies non transmissibles et sur la santé générale des populations. L'OMS a émis en 2010 des recommandations mondiales en matière d'activité physique afin de spécifier la durée et le type d'activité en fonction des différentes classes d'âge.

ENFANTS ET ADOS

La pratique d'une activité physique chez les enfants et les jeunes gens leur permet d'améliorer sensiblement leur endurance cardio-respiratoire et leur force musculaire, d'avoir un tissu adipeux moins important, d'avoir un meilleur profil de risque pour les maladies cardio-métaboliques, de renforcer leur ossature et de présenter moins de symptômes dépressifs.

ENTRE 18 ET 64 ANS

Comme pour les enfants et ados, l'activité physique procure de nombreux bénéfices dans la tranche des 18-64 ans : amélioration de l'endurance cardio-respiratoire, de la forme musculaire et de l'état osseux ; réduction du risque de maladies non transmissibles et de dépression, ...

ET APRÈS 64 ANS ?

Bien que les bienfaits de la pratique régulière d'une activité physique modérée chez les plus de 65 ans soient semblables à ceux des adultes entre 18 et 64 ans, les données sont plus nettes chez les seniors car la sédentarité est bien plus présente chez eux. En outre, la pratique quotidienne d'une activité permettrait d'améliorer les fonctions cognitives et de réduire sensiblement les risques de chute et la mortalité (toutes causes confondues) au sein de cette classe d'âge. ■

Référence

World Health Organization. *Global recommendations on physical activity for health. 2010*

http://whqlibdoc.who.int/publications/2010/9789241599979_eng.pdf

En anglais, consulté en mai 2013





L'envoi instantané de vos rapports.

Désormais, grâce à MediMail, vous pouvez **envoyer vos rapports directement** depuis votre logiciel vers un **réseau de 13.500 médecins** connectés à MediMail. Pratique et rapide, MediMail utilise des normes de cryptage très strictes, ce qui garantit un **transfert sécurisé des données** se substituant donc parfaitement à l'envoi postal classique.

MediMail vous permet de communiquer vos rapports de pathologies E, Fa et Fb et présente les avantages suivants :

- Une information immédiatement disponible pour votre correspondant et intégrée au sein de son dossier médical
- La réduction de vos frais postaux
- L'allègement des tâches et frais administratifs (papier, impression, ...) et la contribution à un environnement plus vert.

En outre, MediMail offre les nouvelles fonctionnalités suivantes :

- L'envoi de prescriptions de kinésithérapie
- L'envoi de demandes de renouvellement d'ordonnances
- L'intégration des eBox de la plate-forme eHealth nécessaires dans les échanges avec les administrations gouvernementales.

Vers 13.500 médecins

Utilisez
MediMail de
façon illimitée
pour **50€ HTVA**
par an

Intéressé ?

Contactez votre Account Manager :

Massimo Terrasi
massimo.terradi@ubm.com
0474 74 90 88

MediMail est déjà intégré dans les logiciels suivants : Oxygen (Compufit), Fysionotes, KineQuick et S-data.



www.medibridge.be

Slow living à Dubai

DEPUIS DES ANNÉES, CORINE GAELLE GEUKENS PARLAIT DE QUITTER LA BELGIQUE. SES AMIS ET SA FAMILLE N'Y CROYAIENT PLUS VRAIMENT ET L'ENTENDAIENT PARLER DE DÉPART À L'ÉTRANGER COMME UN DISQUE RAYÉ. MAIS AVEC SON FAIBLE POUR LA CULTURE ARABE, LE SLOW MOTION ATTIRANT DE LA VIE DE BÉDOUIN NOSTALGIQUE, LA DÉCISION EST FINALEMENT PRISE ET ELLE DÉMÉNAGE À DUBAÏ ILY A SIX MOIS.

En tant que kiné de la main, elle avait fait des recherches afin de trouver qui travaillait dans ce domaine et où exactement dans la région. Après avoir passé les différentes vérifications de documents et passé l'examen de reconnaissance de diplôme, elle était finalement prête à partir.

L'arrivée en elle-même a été mémorable. Son plan était très précis, tout était prévu: location de voiture, hôtel, visite d'appartements, ouverture de compte en banque, internet, tout était calculé pour qu'elle soit installée avant de commencer le travail.

« Mais c'était avec un esprit trop déterminé et pressé. A Dubai tout va plus lentement et surtout, tout est réglé, réglementé, interconnecté... En fait je n'avais pas laissé la moindre place aux imprévus. Et à Dubai, cela fait partie du rythme de vie », nous dit-elle.

TRAVAILLER DUR ET PAS QUESTION DE STAGNER

« Je travaille dans un hôpital spécialisé en orthopédie où je pratique la kinésithérapie de la main en étroite collaboration avec une chirurgienne de la main. Les patients sont pour la plupart des expatriés puisque la population est majoritairement « expat » (75%). Ils viennent de tous les horizons. Les discussions avec les patients sont très enrichissantes, très variées ».

Les pathologies rencontrées sont les mêmes qu'en Belgique. L'approche de la "maladie" semble différente cependant. Les patients sont proactifs, ils ont des vies stressantes, prenantes et souvent de lourdes responsabilités (que ce soit le cadre d'entreprise qui a des objectifs à atteindre ou le travailleur qui doit envoyer de l'argent à sa famille restée au pays). Tout le monde est ici pour travailler, donc concentré sur ce qu'il a à faire. « Une opération par exemple me semble envisagée par les patients de façon moins dramatique que chez nous où le système de sécurité sociale favorise probablement des temps de récupération plus longs et plus hésitants. »

Les employeurs encouragent les formations et les spécialisations. En fait, il y a un mouvement permanent où rien ne stagne. Voilà aussi une différence avec la Belgique. Pas le temps de se reposer sur ses lauriers et de se la couler douce. Il faut avancer. On dirait que c'est le mot d'ordre général. Cela vaut la peine d'expérimenter ce genre d'ambiance mais il vaut mieux y être préparé. Quand ses amis lui envoient des emails pour lui dire que sa vie doit être bien cool au soleil, elle se dit qu'ils sont loin de savoir ce qui se passe vraiment !

Pour ce qui est de la rémunération, il n'y a pas de taxe à payer: Les salaires dépendent de la nationalité et du diplôme obtenu.

DUBAÏ, UN PARADIS ?

Les loyers sont plus élevés qu'à Bruxelles et le marché est en train de grimper à nouveau après la crise. Le coût de la vie est moins cher côté "panier de la ménagère" mais tout ce qui est décoration, meubles etc... devient très cher et la qualité n'est pas terrible.

Le goût que les Européens ont de Dubaï est celui d'un paradis artificiel où rien n'est réel, tout est imitation. C'est effectivement le cas. Cependant, rien n'empêche d'être soi-même authentique, tout en restant prudent. Il ne faut pas troubler l'ordre public, c'est-à-dire qu'il y a des libertés d'expression qui ne sont pas encore prêtes à être entendues, semble-t-il.

Côté touristique ce qu'il y a à voir sont des bâtiments super modernes, des shoppings magnifiques, des resorts dans le désert, du luxe, des voitures incroyables, du sport extrême... une autre dimension, quoi!

ET POURTANT, LA BELGIQUE LUI MANQUE !

Parfois la Belgique lui manque. Lorsque ses patients lui demandent d'où elle vient, elle prend plaisir à leur répondre qu'elle vient du plus beau et du plus libre pays du monde. Quand ils ne trouvent pas, elle leur donne comme indice « chocolat et bière » et ils trouvent tout de suite !

« *Pourtant, je n'ai pas de projet de retour pour le moment. La raison pour laquelle je suis partie est le besoin de changement, d'aventure. En réalité, le fait de savoir que j'allais passer ma vie au même endroit ne me motivait pas vraiment à avancer, donc il y a des chances que je continue ma route plus loin après avoir atteint certains objectifs professionnels et personnels à Dubaï* » nous confie Gaëlle. Ces objectifs, elle y travaille tous les jours, comme tout le monde : elle tente d'être à l'écoute, d'apporter tous les jours un plus dans le traitement de ses patients et d'être satisfaite de ce qu'elle fait. ■

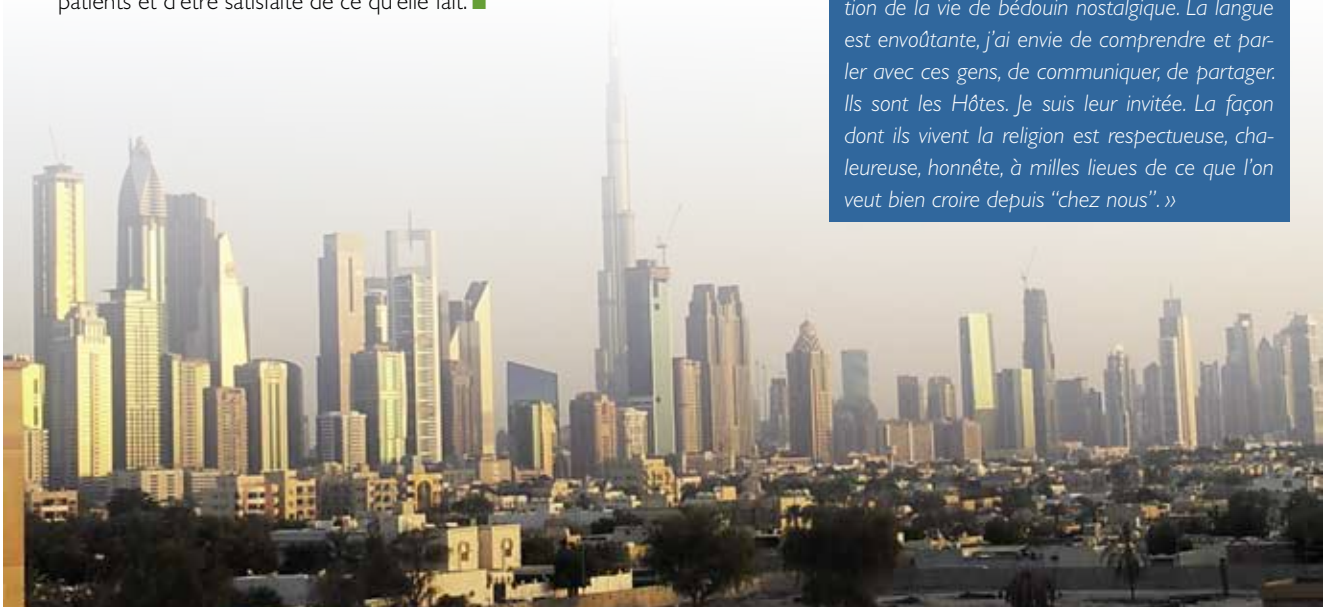


Corine Gaelle a 37 ans. Avant d'aller vivre à Dubaï, elle a travaillé au Brussels Hand and Microsurgery Unit pendant 5 ans pour le Dr Philippe Hoang, au centre Roosevelt pour le Dr Olivier Isserentant et elle a eu un cabinet privé à Etterbeek.

En plus de son activité de kiné spécialiste de la main, elle a travaillé ces dernières années pour une société de relocalisation aidant les expatriés à s'installer en Belgique. « Et de fil en aiguille je suis devenue expat moi-même ! »

POURQUOI AVOIR CHOISI LE GOLFE ?

« *J'ai un faible pour la culture arabe, le slow motion de la vie de bédouin nostalgique. La langue est envoûtante, j'ai envie de comprendre et parler avec ces gens, de communiquer, de partager. Ils sont les Hôtes. Je suis leur invitée. La façon dont ils vivent la religion est respectueuse, chaleureuse, honnête, à milles lieues de ce que l'on veut bien croire depuis "chez nous".* »



Ce mois-ci **AXXON** *exclusif*

..... Se concentre sur ...

UN NOUVEL ENVOL POUR LE CONSEIL NATIONAL DE LA KINÉSITHÉRAPIE

Après près de deux ans et demi d'inactivité, le CNK, dont la mission est de donner des avis en toutes matières relatives à la kinésithérapie, se tourne résolument vers l'avenir en faisant démarrer quatre groupes de travail.



LA RÉÉDUCATION DE LA MAIN DU MUSICIEN

Françoise Denayer, kinésithérapeute spécialisée dans le domaine de la rééducation de la main, nous dévoile les exercices pour rééduquer la main d'un musicien après un accident.



LES BIENFAITS DE LA MARCHÉ NORDIQUE

La marche nordique est non seulement un sport de plein air, mais peut également être considérée comme une thérapie et être utilisée en rééducation.



AXXON EXCLUSIF EST L'ÉDITION RÉSERVÉE AUX MEMBRES POUR LES INFORMER SUR:

- ✓ De nombreux thèmes scientifiques
- ✓ Les développements dans les Affaires Sociales et les Soins de Santé
- ✓ Les actions d'Axxon sur le terrain pour la défense de la profession
- ✓ Les questions que les membres se posent et pour lesquelles Axxon formule des réponses



Retrouvez l'aperçu des conférences, symposiums, congrès et formations sur www.axxon.be



BIBF
IPCF

Le passage en société

COMBIEN DE FOIS AI-JE ENTENDU CETTE RITOURNELLE « MON AMI X EST PASSÉ EN SOCIÉTÉ ET NE PAIE PLUS D'IMPÔTS ! », MÊME UN CERTAIN SECRÉTAIRE D'ÉTAT PARLAIT DE FRAUDE FISCALE LORSQUE CERTAINES PROFESSIONS PASSAIENT EN SOCIÉTÉ POUR PAYER UN PEU MOINS D'IMPÔTS !

Soyons clair, avant de parler d'économie d'impôts, essayons d'analyser les raisons de passer en société, ou même de commencer directement une activité via une société. Et comme j'essaie toujours de bien expliquer à mes clients lors de la première consultation, avant de parler d'économie d'impôt, essayons de réaliser des bénéfices.

Le premier avantage, et peut être le plus important, est de créer une opposabilité aux tiers en cas de gros problèmes financiers. En effet, les faillites se sont multipliées ces derniers mois et derrière nombre d'entre elles, se retrouvent trop souvent des indépendants dans une situation financière catastrophique.

En résumé, si votre société est obligée de déposer son bilan, vos biens privés seront protégés. En théorie, car bien souvent les banques en cas de crédit vous demandent de vous porter caution pour vos crédits. Et malheureusement bien trop souvent l'État aussi essaie de mettre en cause la responsabilité de l'entrepreneur en cas de faillite de son entreprise.

DANS QUELS CAS DEVEZ-VOUS ENVISAGER À PASSER EN SOCIÉTÉ ?

Quels sont les points les plus importants à analyser :

- Lorsque votre activité nécessite de votre part une mise de fonds plus importante (ce sera le capital de départ de votre société)
- Et, ne l'oublions pas, lorsque vous désirez commencer votre activité avec un associé. La société permettra dans ce cas de mieux structurer votre association.
- Et lorsque votre activité est à très haute valeur ajoutée, et donc génère de plantureux bénéfices. Dans ce cas, malheureusement beaucoup plus rare et n'en déplaise au Secrétaire d'État à la Fraude Fiscale, il est parfaitement possible de diminuer le total des impôts à payer en le fractionnant entre l'impôt société et celui des personnes physiques.

Mais n'oublions pas qu'une société nécessite aussi plus de frais de constitution (frais de notaire, honoraires d'un professionnel du chiffre pour vous assister dans la rédaction de votre plan financier, etc.). Annuellement, les frais sont aussi plus importants (comptabilité, taxes diverses et cotisation sociale « société », bilan à déposer à la Banque Nationale, ...).

MAIS ALORS, EST-CE PLUS AVANTAGEUX EN MATIÈRE D'IMPÔT ?

Affiner un calcul à quelques euros est impossible. Mais nous pouvons estimer que lorsque le bénéfice imposable de votre activité réalisé en « personne physique » atteint le double de ce que vous avez besoin pour vivre tranquillement, la société sera avantageuse. Et ce pour un principe bien simple : le taux maximum à l'impôt des personnes physiques est en moyenne de 52 % (centimes additionnels compris) et celui de la société de 33,99 % (et même dans certains cas 24,98 %). Donc, en résumé, 18,01 % d'économie au minimum. Mais pas question de se servir dans les réserves de la société après cette taxation à 33,99 % !

En ce qui concerne tout particulièrement les kinésithérapeutes, vu que leurs revenus sont en général à la limite pour justifier un passage en société, une association de plusieurs kinésithérapeutes peut être envisagée.

POURQUOI ?

La mise en commun de locaux (achat ou location), de matériel médical, de personnel administratif éventuel, ... permet au praticien de bénéficier de revenus de dirigeant d'entreprise et non plus de revenus d'indépendant. Ce qui signifie :

- un avantage fiscal, car il peut jouir d'une assurance-groupe de dirigeant d'entreprise totalement déductible;
- le partage des frais génère une meilleure rentabilité.

La société idéale dans le cas présent consiste en une S.P.R.L. sous forme de société civile.

Nous vous conseillons vivement de prendre conseil auprès d'un comptable(-fiscaliste) agréé (voir www.ipcf.be), pour éviter toute difficulté ultérieure. ■

.....

Une conférence sera dispensée dans les locaux d'Axxon à ce sujet dans le courant du second semestre par le Président de l'I.P.C.F., Monsieur Jean-Marie Conter.



Spécialisation dans la gestion des douleurs et dysfonctionnements de la tête et du cou



Maxillo-faciale

- Douleurs et perturbations fonctionnelles de l'ATM.
- Douleurs musculaires.
- Traumato et chirurgie Maxillo-faciale.
- Douleurs de la face.
- Douleurs dentaires atypiques.

ORL

- Vertiges et perturbations de l'équilibre.
- Otalgies.
- Dysperméabilité tubaire.

Neurologie

- Céphalées de tension.
- Migraines.
- Douleurs de la face.

Formation en trois WE en vue de l'autonomie de l'élève

Pour plus de renseignements

Formation HMTC: 0475/47.87.22

Site internet très complet : www.kinehmtc.com

La logique HMTC offre au kinésithérapeute

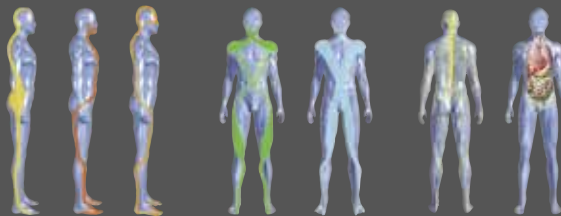
une très bonne maîtrise et le positionne comme

l'intervenant majeur dans la gestion de ces problèmes

Bruxelles
Université
Gent IPVK



méthode
Busquet
une formation, une équipe



www.chaines-physiologiques.com



www.chaines-physiologiques-bebe.com

Q&A

Vous avez une question d'ordre pratique, juridique, médical... ? Posez-la au secrétariat d'Axxon qui y répondra avec le professionnalisme qui le caractérise.



« Mon affiliation d'étudiante prend fin ce 31 juin. J'aimerais me réinscrire mais comme je commence mon activité d'indépendante en août, je ne sais pas si je dois attendre ce mois-là pour pouvoir déduire cette inscription de mes frais professionnels. »

« Un patient a été opéré de l'épaule mais il s'agit d'un accident de travail. Dois-je envoyer une notification ? »

« Je viens d'acheter un livre journal via Axxon. Avez-vous les coordonnées de la personne qui doit en parapher les pages ? »

*Vous pouvez compter sur Axxon
Axxon compte sur vous !*

**RETROUVEZ LES REPONSES A
CES QUESTIONS DANS AXXON
EXCLUSIF, L'ÉDITION RÉSERVÉE
AUX MEMBRES.**

Devenez membre d'Axxon dès aujourd'hui ou renouvelez votre affiliation en ligne sur www.axxon.be ou contactez le secrétariat d'Axxon: info.fr@axxon.be - T 02/709 70 80

Les Prés d'Or

FORMATION

Drainage Lymphatique Manuel & Kinésithérapie « autour » du Cancer du sein

Module :

« **Automne** » : 21.09 – 05.10 – 19.10 – 09.11 – 23.11.2013
« **Hiver** » : 07.12.2013 – 11.01 – 25.01 – 08.02 – 22.02.2014
« **Printemps** » : 15.03 – 29.03 – 26.04 – 10.05 – 24.05.2014

**Assurée par Bénédicte DOR
Kinésithérapeute**

Renseignements :
www.lespresdor.be - info@lespresdor.be
04 342 30 14 - 0473 948 239

International Physiotherapy Group for Cystic Fibrosis - Belgium

Vereniging voor Ademhalings Kinesitherapeuten, V.A.K.-V.Z.W.
Association de Kinésithérapeutes Respiratoires, A.K.R. - A.S.B.L.

CHU 
Mont-Godinne UCL **VOTRE SANTÉ,
NOTRE PRIORITÉ**

FORMATION DRAINAGE AUTOGENE 2013

Notre association organise en collaboration avec le CHU de Mont-Godinne, une session de formation complète sur la technique du "Drainage Autogène". Cette technique de kinésithérapie respiratoire mise au point par monsieur Jean Chevaillier, est largement utilisée dans le traitement des pathologies respiratoires obstructives et pratiquée dans un nombre croissant de centres et cabinets de kinésithérapie en Europe.

Formateur Mr. Jean Chevaillier
Dates Théorie sur 3 journées complètes : de 9:00 à 17:00 heures
4 - 5 - 6 novembre 2013
Pratique sur 1 journée : de 9:00 à 17:00 heures
Soit **Samedi 23 novembre 2013** – pour le premier groupe
Soit **Dimanche 24 novembre 2013** – pour le second groupe
Lieu Auditorium du CHU de Mont Godinne
Avenue Thérasse, 1
5530 YVOIR
Prix 580,- €
Organisateur : V.A.K.-A.K.R./I.P.G.C.F
Secrétariat - Nieuwelaan 119 -16 - 1853 GRIMBERGEN
Tél : 0479/42.99.60 - E-mail : akr.vak.adm@skynet.be

Amonis

Partenaire d'AXXON

Votre PLCI

(Pension Libre Complémentaire)

- 4,92% de rendement annuel moyen sur 15 ans
- jusqu'à 60% d'avantages fiscaux
 - la sécurité de votre famille
 - plus de 45 ans d'expérience à votre service

Vos avantages sociaux INAMI

- pour votre pension
- pour votre revenu garanti

Revenu garanti

- une couverture sur mesure

Assurance groupe et EIP

(Engagement Individuel de Pension)

- des solutions flexibles pour les kinésithérapeutes en société

Nos conseillers à votre service 0800/96.113

www.amonis.be • info@amonis.be

Maintenant
ACTION DE
REPRISE
Vous avez un ancien
ergomètre (siège) ?
Reprise : jusqu'à
€ -1000*

NuStep Entraîneur Actif

Revalidation et entraînement sûrs



Mouvement de marche naturel dans la revalidation et l'entraînement.

Ce crosstrainer révolutionnaire introduit un mouvement de marche naturel dans la revalidation et l'entraînement, de façon unique et sûre. C'est pour ça que cet entraînement assis, des membres inférieurs et supérieurs est possible, simultané ou séparé.

D'un faible effort physique jusqu'à l'entraînement intensif.

Les utilisateurs du NuStep font des progrès cardio-vasculaires très importants et augmentent leur endurance et puissance. En s'entraînant avec cet appareil la marche s'améliore également.

Enjambée basse. Egalement pour chaise roulante.

Le NuStep a une enjambée basse et un siège pivotant confortable et réglable. L'utilisateur peut s'installer facilement, même lors d'un transfert d'une chaise roulante.



Ecran et logiciel uniques,
avec plusieurs fonctions.



T5XR,
également disponible : T4



Proclamé produit de revalidation
médicale aux Etats-Unis.

* Action de reprise à l'achat d'un NuStep T4
ou T5XR. Le montant de la reprise dépend
du modèle de NuStep acheté.

gymna

Distributeur exclusif NuStep:

Gymna siège principal • Pasweg 6 C • 3740 Bilzen • tél. 089/510 550 • gymna@gymna.be
Gymna Gand • Jan Samijnstraat 23 • 9050 Gentbrugge • tél. 09/210 56 00 • gymna@gymna.be
Gymna Bruxelles • Imperiastraat 16 A • 1930 Zaventem • tél. 02/709 03 90 • gymna@gymna.be

www.gymna.be