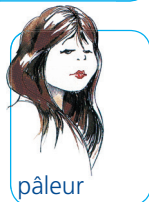


Hypo



En cas d'hypoglycémie sévère: **glucagon**



Hyper

fatigue



uriner
fréquemment



langue sèche



soif



somnolence



FlexTouch®*



FlexPen®*



**NovoPen
Echo®****



**NovoFine®
Plus**



32G 4 mm

**NovoFine®
Autocover®**



30G 8 mm

* Stylo prérempli

** Stylo rechargeable

Customer Service

☎ 02 556 06 07

FAX 02 556 06 06

info.nnbelux@novonordisk.com



FlexTouch®, FlexPen®, NovoPen Echo® et NovoFine® sont des marques déposées, propriété de Novo Nordisk A/S, Danemark.

BE/CD/0418/0318a - 01 MAI 2018