

**AXXON**  
KWALITEIT IN KINESITHERAPIE



## Organogram AXXON Kik en haar kringen anno 2020

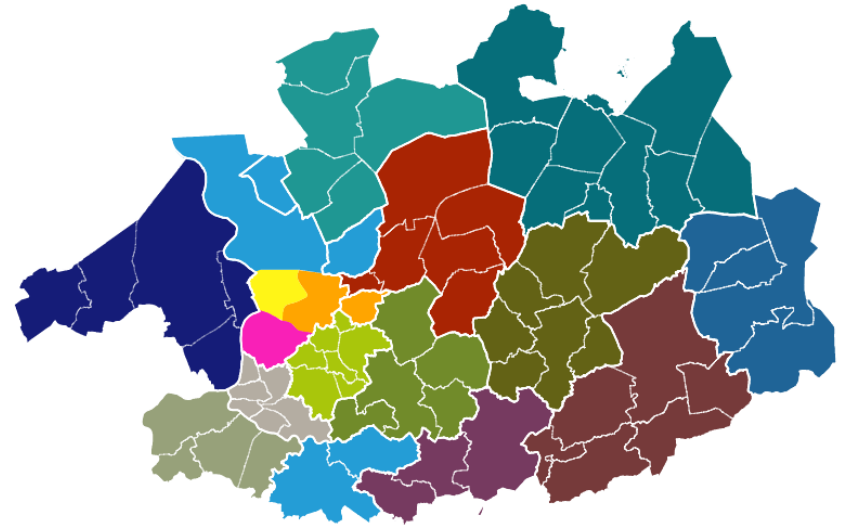
**Samen voor een efficiënte  
belangenbehartiging op  
alle beleidsniveau's**

## Doel :

- = duidelijke structuur van samenwerking
- = informatiedoorstroming van top to bottom en omgekeerd op een doelgerichte wijze.
- = Belangenbehartiging op alle beleidsniveau's
- = engagement naar elkaar - taakverdeling
- = voeling met het werkterrein
- = duidelijkheid naar buitenwereld toe
  - ELZ
  - Overheid
  - Stakeholders
  - Werkveld

# STAVAZA reorganisatie eerstelijnszorg

**ELZ : Wie is waar geëngageerd ?**  
Veranderforum-veranderteam-  
(voorlopige) Zorgraad ?



**AXXON**

KWALITEIT IN KINESITHERAPIE

**Flanders  
Synergy**  
let's work together



**Vlaanderen**  
is zorg



Axxon PTIB  
NATIONALE koepel

Koepel  
West-  
Vlaanderen  
8 kringen

Koepel  
Oost-  
Vlaanderen  
12 kringen

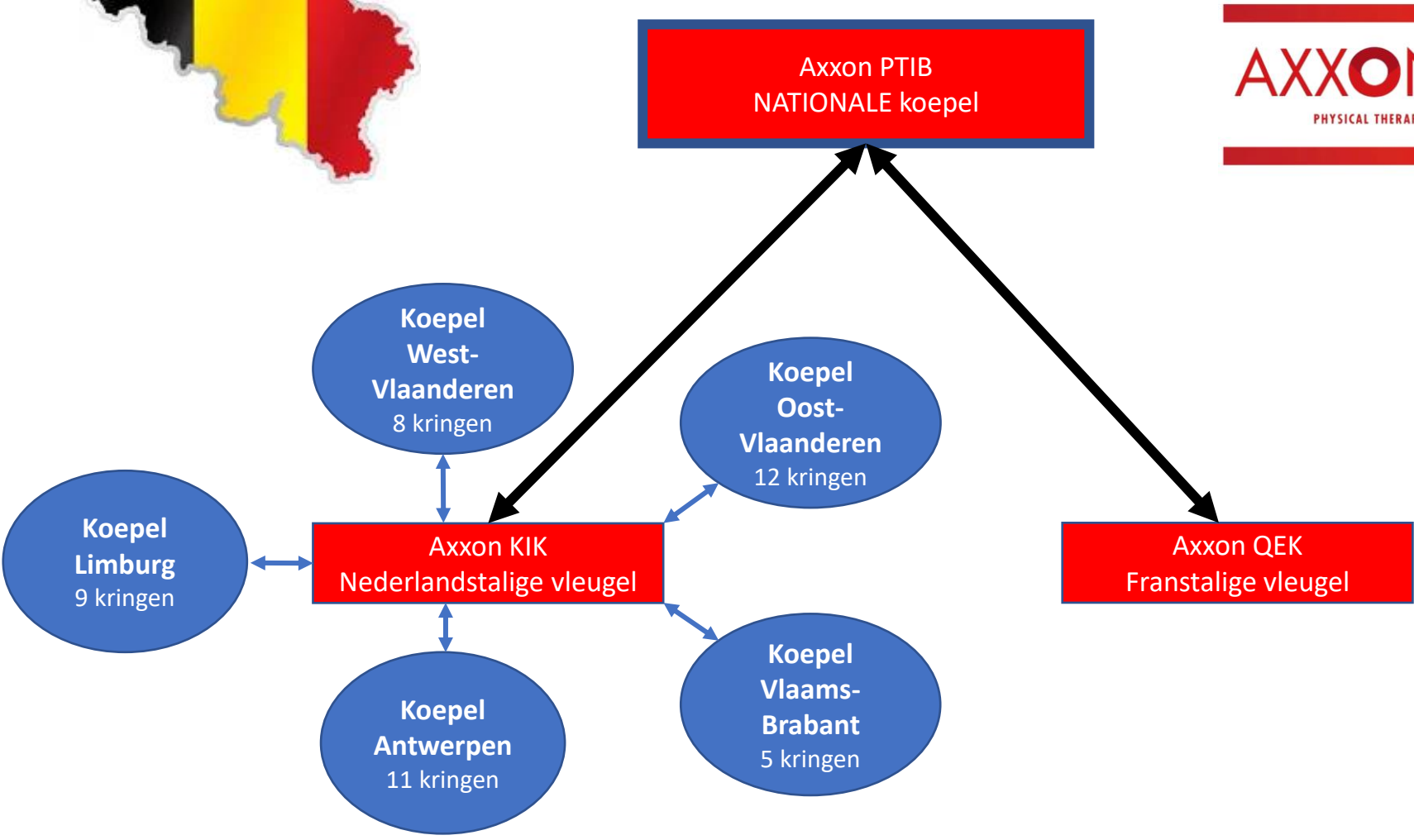
Axxon QEK  
Franstalige vleugel

Koepel  
Limburg  
9 kringen

Axxon KIK  
Nederlandstalige vleugel

Koepel  
Antwerpen  
11 kringen

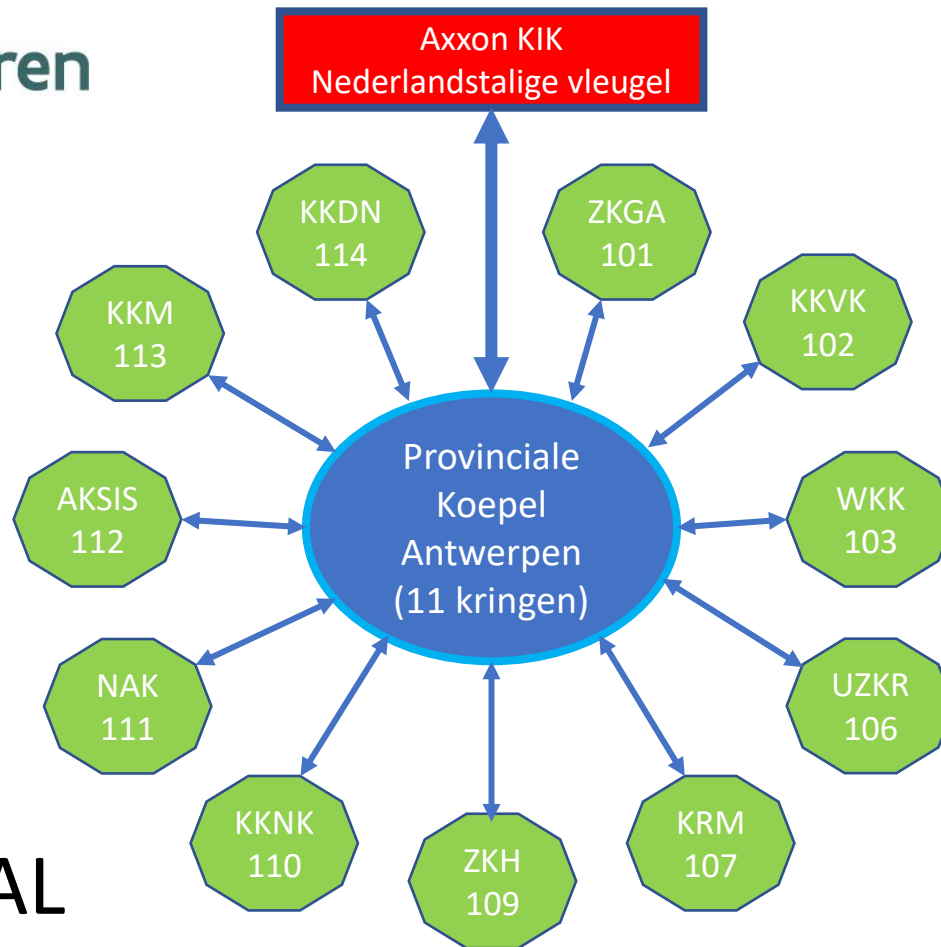
Koepel  
Vlaams-  
Brabant  
5 kringen





Vlaanderen  
is zorg

**AXXON**  
KWALITEIT IN KINESITHERAPIE

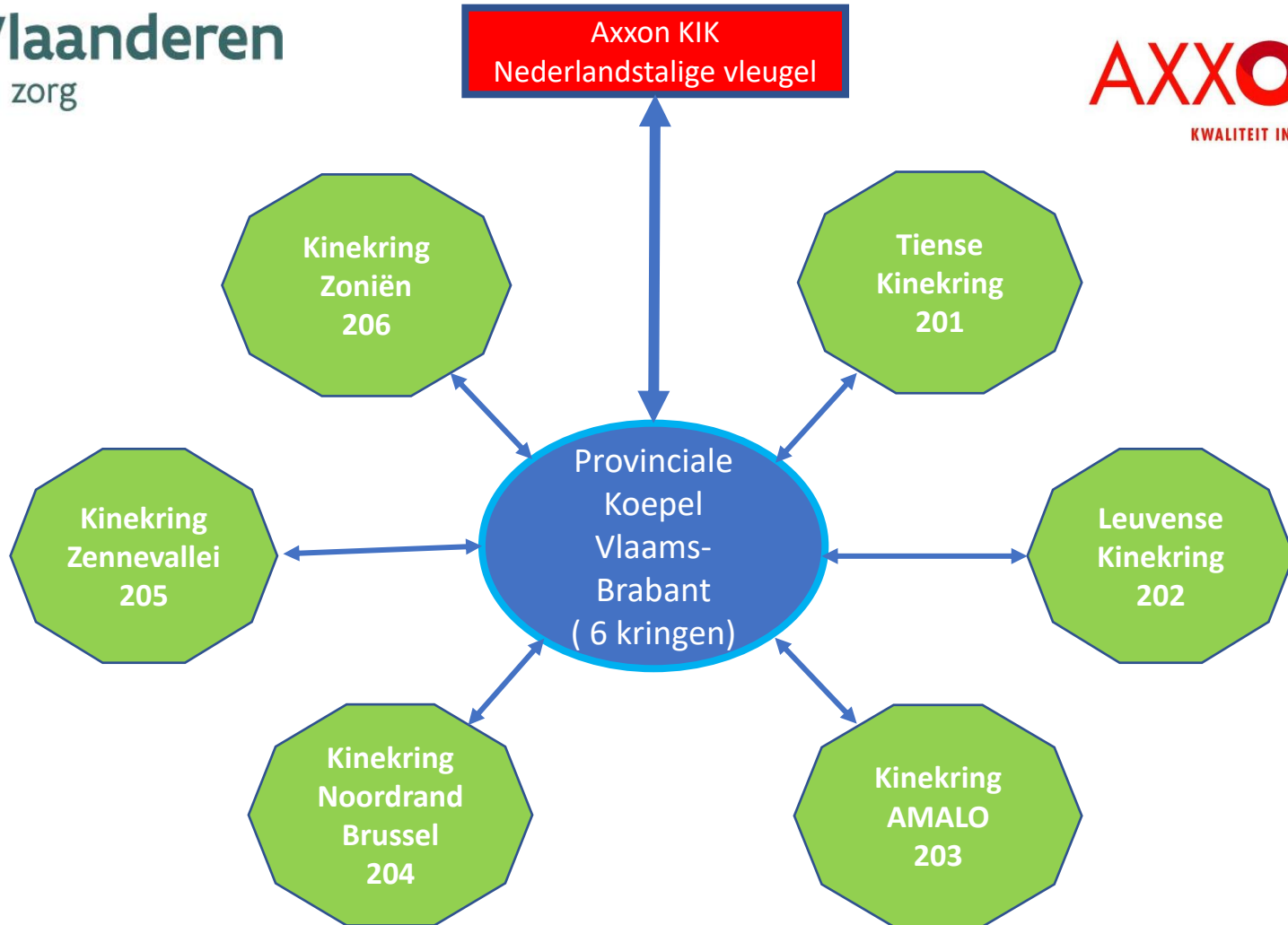


PROVINCIAAL  
Antwerpen



Vlaanderen  
is zorg

**AXXON**  
KWALITEIT IN KINESITHERAPIE

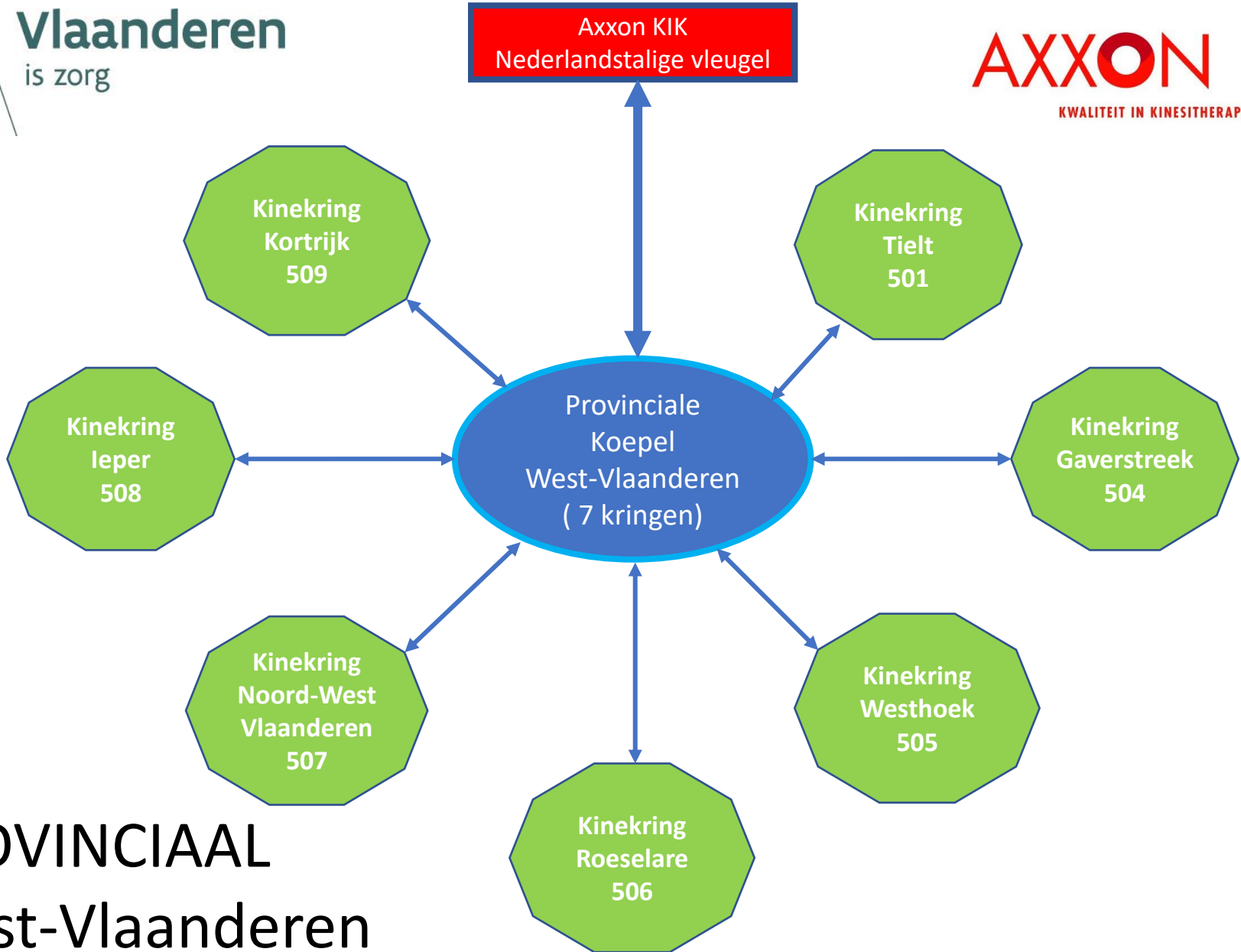


PROVINCIAAL  
Vlaams-Brabant



**Vlaanderen**  
is zorg

**AXXON**  
KWALITEIT IN KINESITHERAPIE

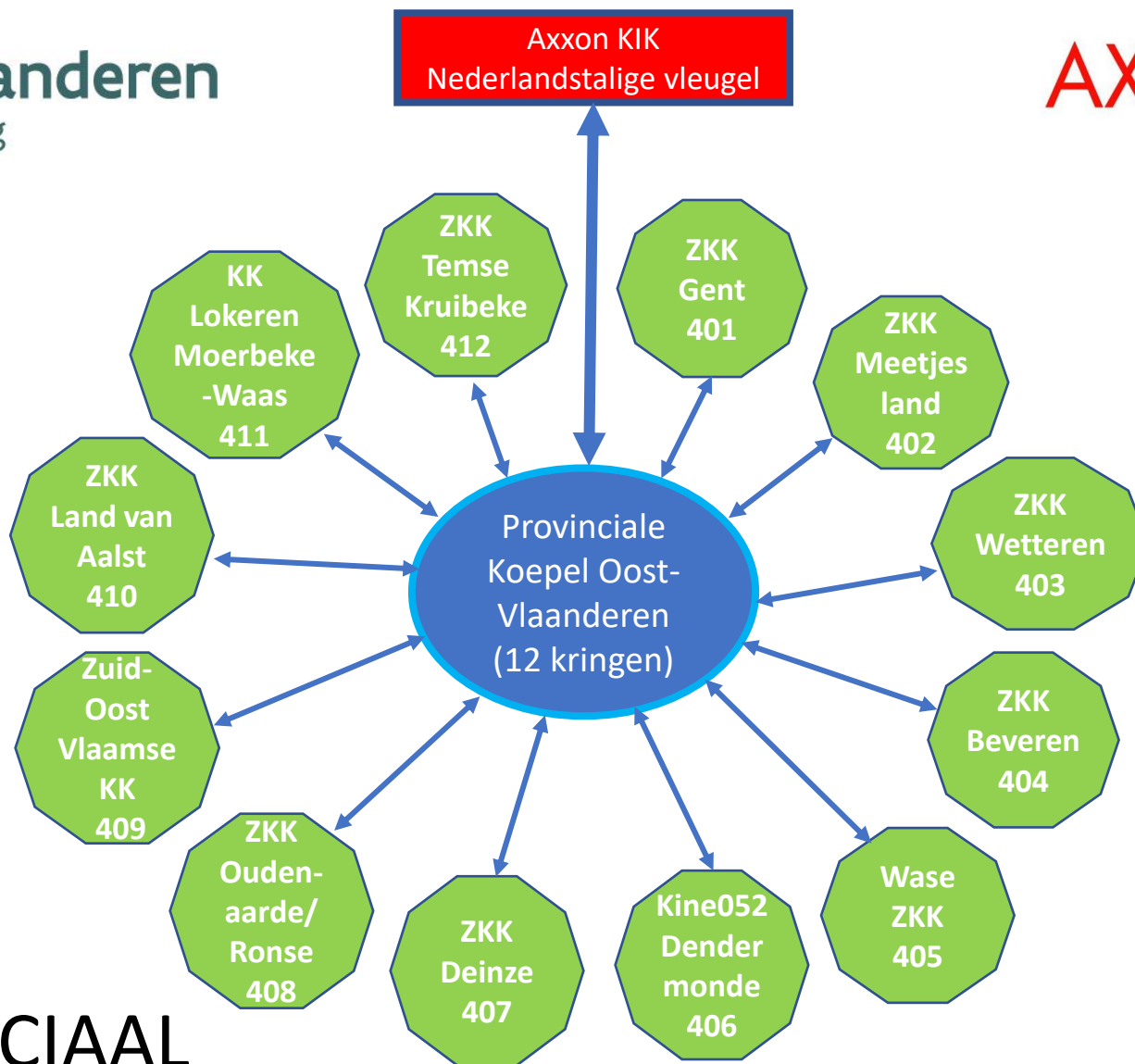


**PROVINCIAAL**  
**West-Vlaanderen**



Vlaanderen  
is zorg

**AXXON**  
KWALITEIT IN KINESITHERAPIE



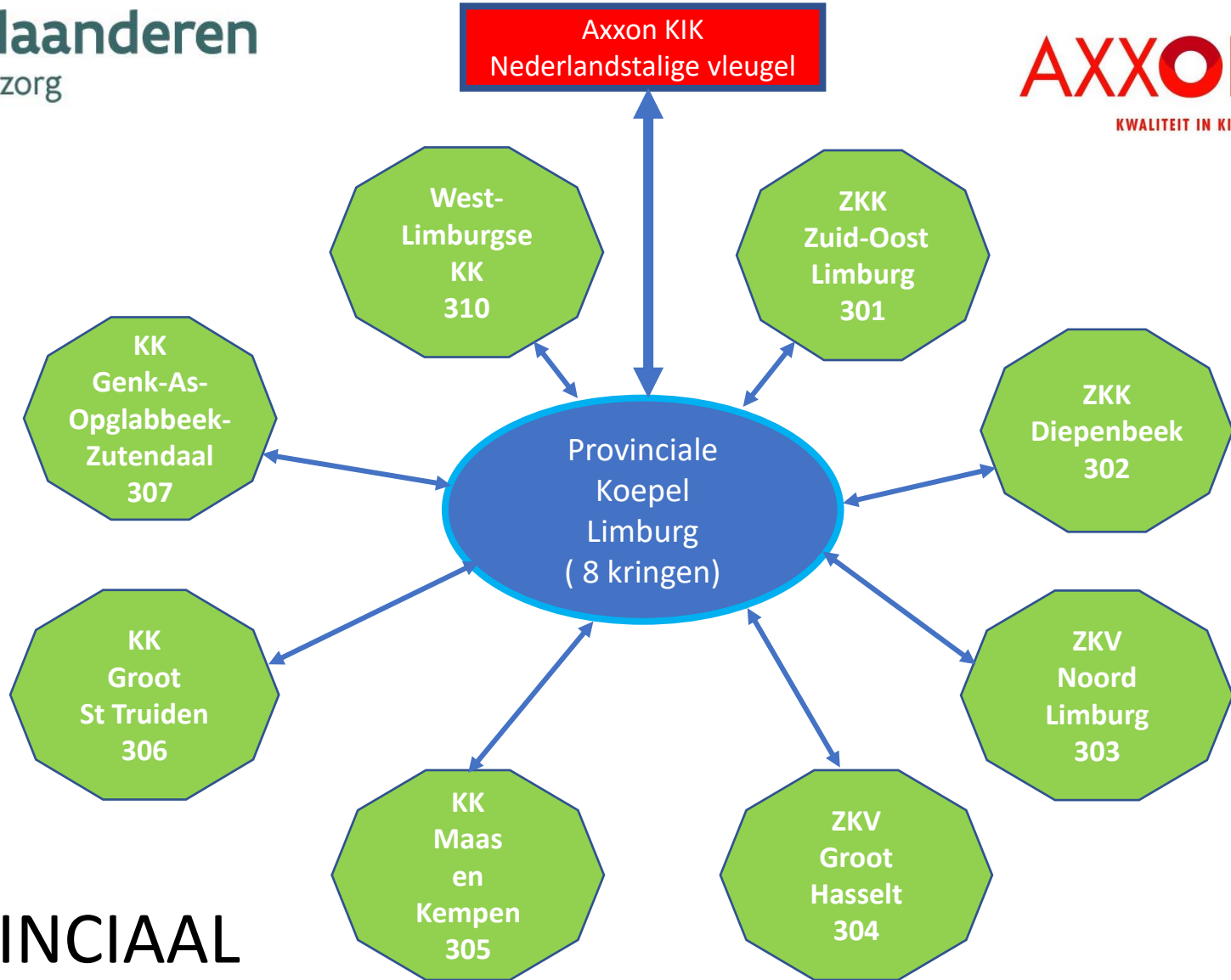
PROVINCIAAL  
Oost-Vlaanderen





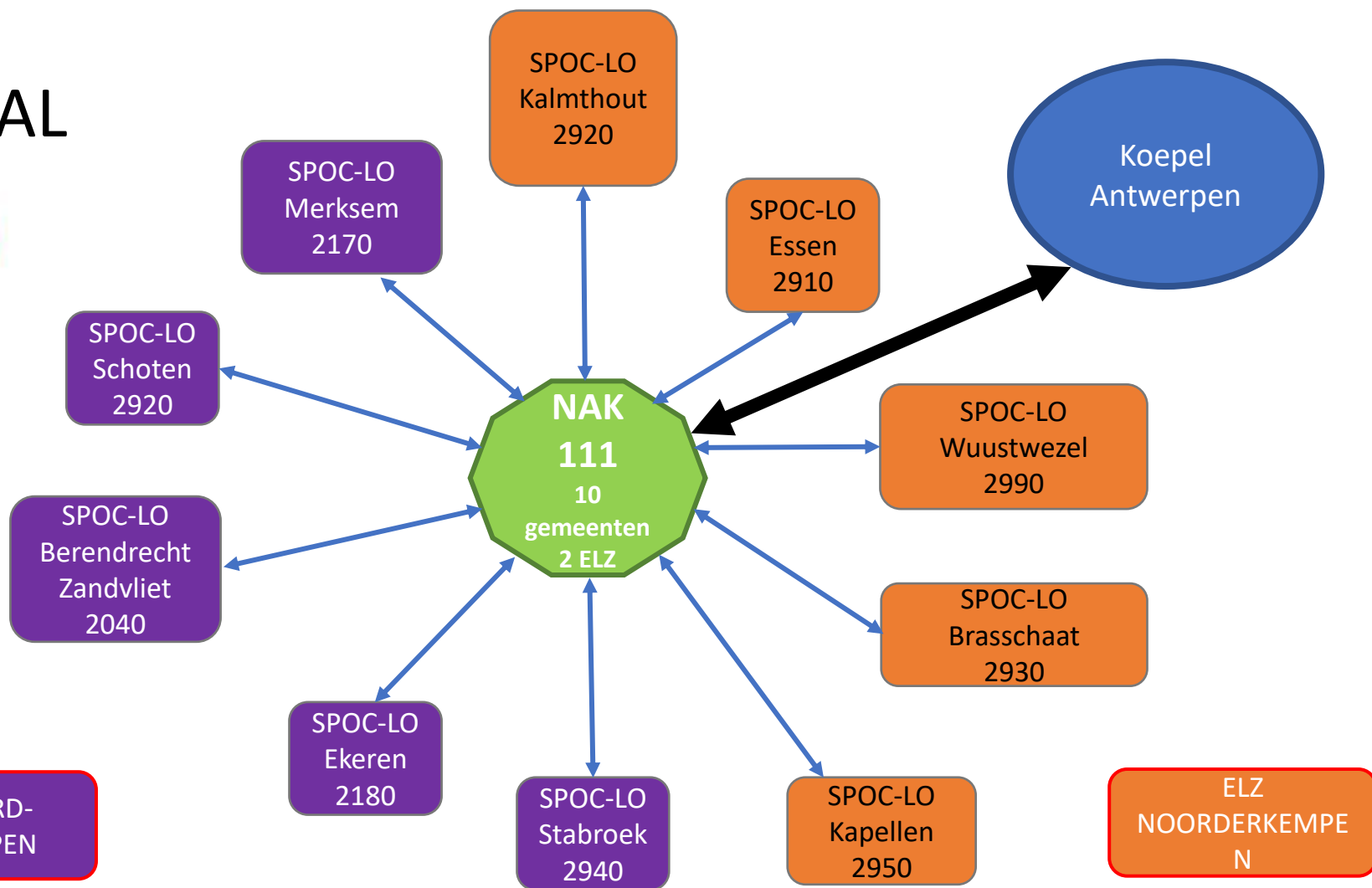
Vlaanderen  
is zorg

**AXXON**  
KWALITEIT IN KINESITHERAPIE



PROVINCIAAL  
Limburg

# LOKAAL



**WANTED**



**SPOC**

**Single Point Of Contact**

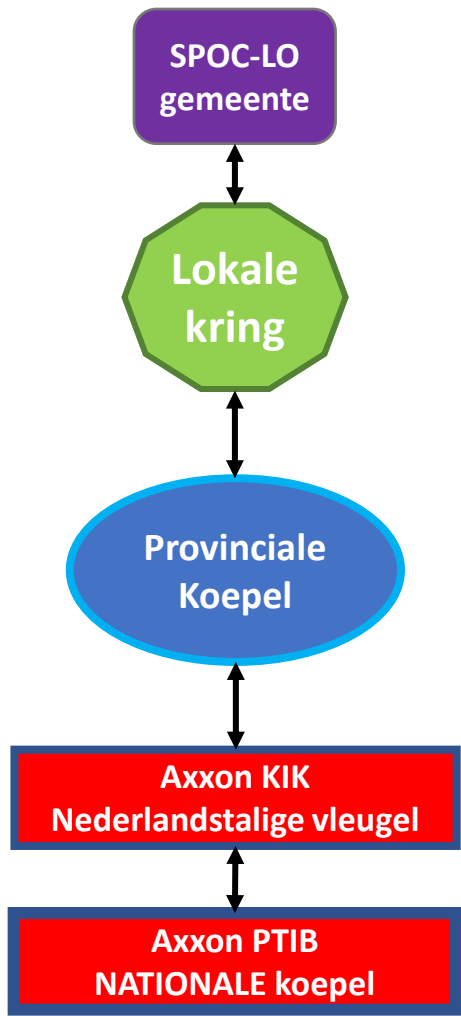
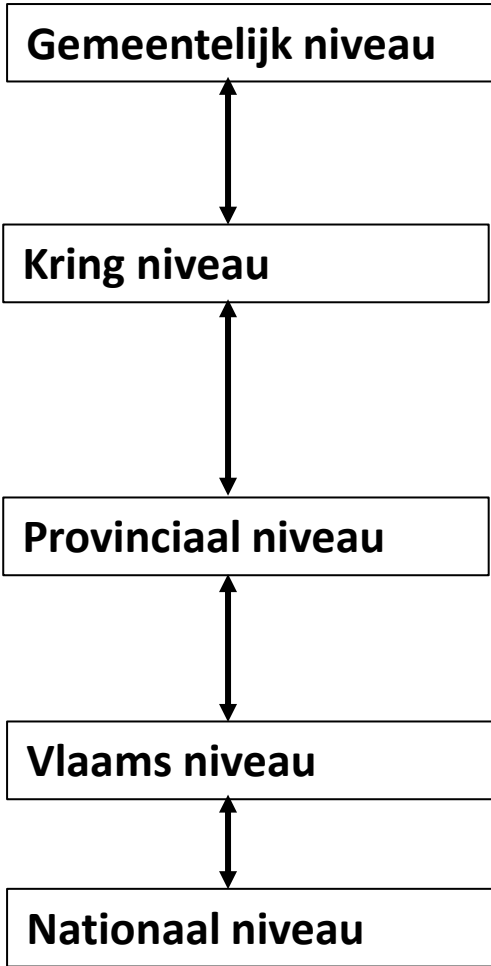


- Whatsappgroep
- Lokaal geëngageerd persoon
- Duidelijke taakafbakening
- Bevraging lokale kinesitherapeuten
- ....

**AXXON**

KWALITEIT IN KINESITHERAPIE





# DISCUSSIONEMOMENT

- Hoe kan er een betere samenwerking binnen de koepels op gang worden gebracht?
- Hoe de provinciale middelen goed besteden?
- Hoe kunnen wij de werking binnen de EL daar aankoppelen?

# AXXON

KWALITEIT IN KINESITHERAPIE  
en haar kringen anno 2020



**Samen sterker**

**Samen beter**

# AXXON

KWALITEIT IN KINESITHERAPIE



**Samen sterker**

**Samen beter**