

Deze richtlijnen zijn gebaseerd op de exitstrategie voor COVID-19, geformuleerd door de Federale Raad voor Kinesithérapie in samenwerking met AXXON. De volledige tekst en andere informatie over COVID-19 vindt u terug op www.axxon.be.

INFORMEER NAAR DE TOESTAND VAN DE PATIËNT

- Vraag uw patiënt naar zijn/haar gezondheids-toestand vooraleer hij/zij zich naar de praktijk begeeft.
- Sprake van koorts, hoest, hoofdpijn, diarree, verlies van reuk- en smaakzin of last met de ademhaling? Verwijs de patiënt dan onmiddellijk door naar de huisarts.



RESPECTEER DE HYGIËNEMAATREGELEN

- Was of ontsmet uw handen voor en na elke behandeling.
- Zorg ervoor dat uw patiënten bij aankomst en vertrek hun handen kunnen wassen of ontsmetten.
- Ontsmet en verlucht de behandelruimte na elke behandeling.
- Poets uw praktijk meer en grondiger dan gewoonlijk.



VERMIJD CONTACT TUSSEN PATIËNTEN

- Zorg ervoor dat patiënten elkaar niet kunnen kruisen in de praktijk.
- Plan uw afspraken zo in dat er tussen twee patiënten voldoende tijd is.
- De behandeling verloopt één op één. Groepsessies zijn uitgesloten.

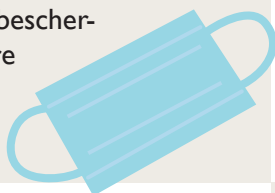


VERMIJD DE WACHTZAAL

- Laat zo weinig mogelijk patiënten gebruik maken van de wachtzaal.
- Laat maximum 1 patiënt in de wachtzaal zitten.
 - Laat begeleiders van patiënten buiten wachten.
 - Zet uit voorzorg alle stoelen in de wachtzaal minstens 1,5 meter uit elkaar. Plaats er eventueel een tafeltje tussen.

GEbruik EEN CHIRURGISCH MONDMASKER

- Draag een mondkapje en stel een mondkapje ter beschikking van uw patiënt.
- Draag andere beschermende kleding in functie van de omstandigheden en de patiënt die u behandelt.
- Maak gebruik van alle mogelijke beschermingsmiddelen indien u respiratoire kinesithérapie geeft.

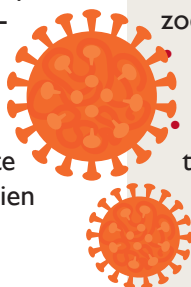


DEEL UW PATIËNTEN IN GROEPEN IN

- Maak leeftijdsgroepen van uw patiënten en plan deze als dusdanig in. Zo vermijdt u dat verschillende generatiegroepen met elkaar in contact kunnen komen.
- Behandel risicopatiënten (65+, hart-, long-, nieraandoeningen e.d.) aan het begin van de dag om het risico op besmetting te verkleinen.
- Heb ook aandacht voor de psychosociale ondersteuning van uw patiënt.

HOU REKENING MET POST-COVID-PATIËNTEN

- Plan op het einde van de dag de post-COVID-patiënten in die de afgelopen 14 dagen uit het ziekenhuis ontslagen werden of de vermoedelijke post-COVID-patiënten die niet opgenomen werden.
- Probeer de zorg uit te stellen en de patiënt te begeleiden via video- of telefonisch consult indien de situatie van de patiënt dit toelaat.



BEREID U VOOR OP HUISBEZOEK

- Neem zo weinig mogelijk materiaal mee op huisbezoek.
 - Vraag aan eventuele huisgenoten om in andere ruimtes te blijven tijdens de behandeling.
 - Indien patiënt of huisgenoot COVID-19-symptomen vertoont, probeer de zorg dan in eerste instantie uit te stellen of te begeleiden via video- of telefonisch consult.